



# Tarifa

## Coteterm - Cotegran - Lanko

Febrero 2020

# Índice alfabético

## SISTEMAS TÉCNICOS PARA FACHADAS

CALCILISSE	5
COTETERM ACABADO GR	6
COTETERM ACRYLIC	6
COTETERM ACRYLIC MD	6
COTETERM ACRYLIC SLX	6
COTETERM ANCLAJE	11
COTETERM ANCLAJE H1	12
COTETERM ANCLAJE H3	12
COTETERM ANCLAJE ICYLO	13
COTETERM ANCLAJE IROND	13
COTETERM ANCLAJE ROSCADO	11
COTETERM ANCLAJE STR-U 2G	11
COTETERM ANTIFISURAS LISO	5
COTETERM ANTIFISURAS PRIMER	5
COTETERM AQUASOL	6
COTETERM AQUASOL SMOOTH	6
COTETERM ARANDELA VT 2G	12
COTETERM ARANDELA VT 90	12
COTETERM BANDA SELLADORA	18
COTETERM CONECTOR PERFIL ARRANQUE	13
COTETERM DECOR BASE	4
COTETERM ESTUCO FLEXIBLE	5
COTETERM ESTUCO FLEXIBLE SÍLEX	5
COTETERM FIX SPIRALE	18
COTETERM FONDO	6
COTETERM FV	4
COTETERM GOTERÓN COMPL. PERFIL ARRANQUE AL	17
COTETERM GOTERÓN COMPL. PERFIL ARRANQUE PVC	17
COTETERM ICYL HERRAMIENTA	13
COTETERM JUNTA Dilatación Esquina Inox	17
COTETERM JUNTA Dilatación Plana Inox	17
COTETERM KIT MONTAJE PERFIL ARRANQUE	14
COTETERM LG	4
COTETERM LISO SLX	6

## REVESTIMIENTOS PARA FACHADAS

COTETERM M	4
COTETERM MALLA ANTIVANDÁLICA 275 2C	10
COTETERM MALLA STD 167	10
COTETERM M-FLEX	4
COTETERM M-IMPACT	4
COTETERM PANEL MW DD PLUS	9
COTETERM PANEL MW MD PLUS	9
COTETERM PERFIL ARRANQUE	14
COTETERM PERFIL DESPIECE	17
COTETERM PERFIL ESQUINA	15
COTETERM PERFIL ESQUINA ALU + MALLA	16
COTETERM PERFIL ESQUINA ALU E= 0,40	16
COTETERM PERFIL ESQUINA PVC + MALLA ROLLO	15
COTETERM PERFIL GOTERÓN PVC	17
COTETERM PERFIL JUNTA Horiz. Dilatación Esquina PVC	16
COTETERM PERFIL JUNTA Horiz. Dilatación Plana PVC	16
COTETERM PERFIL JUNTA HORIZONTAL PVC	16
COTETERM PERFIL JUNTA HORIZONTAL AL-1	16
COTETERM PERFIL JUNTA HORIZONTAL al-2	16
COTETERM PERFIL LATERAL	15
COTETERM PERFIL MARCO	17
COTETERM PLACA EPS BLANCO	7
COTETERM PLACA EPS GRAFIT	8
COTETERM PLACA XPS	10
COTETERM PT	5
COTETERM RENODECO	4
COTETERM SK	5
COTETERM STR TOOL 2G	13
COTETERM TAPA STR EPS BCO	18
COTETERM TAPA STR EPS GRAFITO	18
COTETERM TAPA STR MW	18
COTETERM TAPÓN EPS (STR PLUG)	18
THERMAX	14
COTEGRAN 2000	20
COTEGRAN 3D	20
COTEGRAN BASE PDX	21
COTEGRAN CAL BASE	19
COTEGRAN CAL COLOR	19
COTEGRAN CAL LISO	19
COTEGRAN COTEFIX	20
COTEGRAN IMPRIMACIÓN	20
COTEGRAN MALLA 115	21
COTEGRAN MALLA MORTERO	21
COTEGRAN NG	20
COTEGRAN PROTECT	20
COTEGRAN RPB	20
REVOG BLANCO LITORAL	21
REVOG ENLUCIDO	21

**SOLUCIONES EN COLOCACIÓN DE CERÁMICA**

**ADHESIVOS**

LANKO D	22
LANKO ESPECIAL PLUS	22
LANKO FLEXIBLE	22
LANKO PORCELÁNICO EXTRA	22
LANKO SUPERFLEXIBLE	22
LANKO TOP	22
LANKO YESO	22

**REJUNTADO**

LANKO JUNTA ANCHA	25
LANKO JUNTA EPOXI	23
LANKO JUNTA FINA	24
LANKO JUNTA FLEXIBLE	23

**SOLUCIONES PARA EL TRATAMIENTO DEL HORMIGÓN**

LANKO 101 MUR FINO	26
LANKO 711 STONE POSE MB	29
LANKO 714 ROAD SCCELLFLASH	29
LANKO 715 STONE JOINT	29
LANKO 729 SCELFAST	30
LANKO GLASS	29
LANKO GROUT 701	30
LANKO IMPER 220	28
LANKO IMPER 221	28
LANKO IMPER 221 SR	28
LANKO IMPER 222	28
LANKO IMPER 224	28
LANKO IMPER 227	28
LANKO IMPER 228	28
LANKO PASIV 760	26
LANKO REP 730 FIN	26
LANKO REP 730 SR	26
LANKO REP 731	27
LANKO REP 732	27
LANKO REP 735	27
LANKO REP 770	27
LANKO REP 780 MORTER	26
LANKO REP 782	27
LANKO ROAD 712	29
LANKO SOL 133	30
LANKO STEEL 761	26
LANKO STONE 715 SR	29



# Coteterm: Sistemas Técnicos para Fachadas

Producto	Uso	Consumo	Presentación	Colores	Tarifa 2020		Código	Por Palet	
					Precio en Kg	Precio por envase		Número de envases	Peso Total en Tn

## MORTEROS BASE: SISTEMAS DE AISLAMIENTO TÉRMICO POR EL EXTERIOR "COTETERM ETICS"



### COTETERM LG

Mortero de fijación y endurecedor superficial de placas de EPS Blanco y Grafito del Sistema COTETERM ETICS.

4,5±1 Kg/m<sup>2</sup>  
adhesión placas  
5,5±1 Kg/m<sup>2</sup>  
protección placas

Saco 25 kg

Gris

0,68 €

17,10 €

16863025

48

1,2



### COTETERM M

Mortero de fijación y endurecedor superficial de placas de aislamiento del SISTEMA COTETERM ETICS. ETE 06/0089 (ETAG n° 004).

4±1 Kg/m<sup>2</sup>  
adhesión placas  
5±1 Kg/m<sup>2</sup>  
protección placas

Saco 25 kg

Blanco

0,85 €

21,25€

16850425

48

1,2



### COTETERM M-FLEX

Mortero deformable de fijación y endurecedor superficial de placas de aislamiento tipo fibras de madera o corcho natural del Sistema COTETERM ETICS.

4±1 Kg/m<sup>2</sup>  
adhesión placas  
5±1 Kg/m<sup>2</sup>  
protección placas

Saco 25 kg

Gris

1,17 €

29,25 €

16880325

48

1,2



### COTETERM M-IMPACT

Mortero de fijación de las placas de aislamiento y endurecedor antivandálico del Sistema COTETERM ETICS.

5±1 Kg/m<sup>2</sup>  
según soporte y  
espesor

Saco 25 kg

-

2,35 €

58,75 €

16870225

48

1,2

## MORTEROS DE ALISADO / REGULARIZACIÓN



### COTETERM DECOR BASE

Capa base mineral del Sistema COTETERM AF para la preparación de soportes previa a la aplicación de los acabados decorativos de la gama Coteterm.

Sobre raspado medio:  
1,5-2 Kg/m<sup>2</sup>  
Sobre árido proyectado:  
2-3 Kg/m<sup>2</sup>  
Sobre superficies lisas:  
1-1,5 Kg/m<sup>2</sup>

Saco 25 kg

Blanco

0,80 €

20,04 €

20120125

48

1,2



### COTETERM RENODECO

Mortero hidráulico del SISTEMA COTETERM AF para regularización de superficies con acabado fino. Previa a la aplicación de acabados decorativos Coteterm. **Especial Soportes Vitraicos.**

1,5±0,1 kg/m<sup>2</sup>  
por mm de  
espesor.

Saco 25 kg

Gris

1,32 €

33,00 €

20110025

48

1,2



### COTETERM FV

Mortero de regularización de placas de cemento para exterior del SISTEMA COTETERM CF.

6 a 7 Kg/m<sup>2</sup> para  
un espesor de  
recubrimiento de  
5 mm.

Saco 25 kg

Gris

1,55 €

38,77€

13770125

48

1,2

# Coteterm: Sistemas Técnicos para Fachadas

Producto	Uso	Consumo	Presentación	Colores	Tarifa 2020		Código	Por Palet	
					Precio en Kg	Precio por envase		Número de envases	Peso Total en Tn

## ACABADOS DECORATIVOS: ACABADOS MINERALES A LA CAL



### COTETERM SK

Pintura al silicato de alta calidad, acabado mate, especialmente indicada para el fondo e imprimación del sistema CALCIFIN.

7 m<sup>2</sup>/L aprox.

Bote 15 L

24 colores

9,78 €

146,70 €

1465(\*\*\*\*)

22

0,33



### CALCILISSE

Acabado mineral en base a cal aérea, que proporciona un acabado fino y transpirable, para utilizar como acabado decorativo de los Sistemas Técnicos para Fachadas COTETERM.

6 a 7 Kg/m<sup>2</sup> para un espesor de recubrimiento de 5 mm.

Saco 25 kg

24 Colores

3,48 €

87,00 €

1466(\*\*\*\*)

24

0,6

## ACABADOS DECORATIVOS: ACABADOS EFECTO ESTUCO MINERAL DEFORMABLE



### COTETERM ESTUCO FLEXIBLE

Acabado mineral deformable efecto "ESTUCO FINO MATE" para utilizar como acabado decorativo de los Sistemas Técnicos para Fachadas COTETERM. ETE 06/0089 (ETAG n°004)

1,2 a 1,7 Kg/m<sup>2</sup> según espesor

Saco 15 kg

40 colores

9,95 €

149,25 €

1455(\*\*)15

48

0,72



### COTETERM ESTUCO FLEXIBLE SILEX

Acabado mineral deformable efecto "ESTUCO SÍLEX FINO" para utilizar como acabado decorativo de los Sistemas Técnicos para Fachadas COTETERM. ETE 06/0089 (ETAG n°004)

1 a 2 Kg/m<sup>2</sup> según espesor

Saco 15 kg

40 colores

7,46 €

111,90 €

1459(\*\*)15

48

0,72



### PAREX PT

Dispersión incolora 100% acrílica para la protección de las fachadas frente a los agentes externos, con propiedades Anti-graffiti.

150-200 gr/m<sup>2</sup> aprox.

Garrafa 5 L

-

Precio en L

52,05 €

260,25 €

14620005

-

-

## ACABADOS DECORATIVOS: REVESTIMIENTOS DECORATIVOS ORGÁNICOS



### COTETERM ANTIFISURAS PRIMER

Imprimación al agua para superficies de construcción, de partícula muy fina y otros aditivos especiales.

0,1 L/m<sup>2</sup> aprox.

Bote 15 L

-

Precio en L

4,33 €

64,95 €

26870115

27

0,405



### COTETERM ANTIFISURAS LISO

Revestimiento superelástico e impermeabilizante formulado con resinas acrílicas puras fotoreticulantes en fase acuosa y pigmentos de completa solidez a la luz y la intemperie.

En función del espesor aplicado

Bote 15 L

Grupo A

10,28 €

154,20 €

2686A(\*\*\*)

27

0,608

Grupo B

12,85 €

192,75 €

2686B(\*\*\*)








Grupo C

15,32 €

229,80 €

2686C(\*\*\*)

# Coteterm: Sistemas Técnicos para Fachadas

Producto	Uso	Consumo	Presentación	Colores	Tarifa 2020		Código	Por Palet		
					Precio en Kg	Precio por envase		Número de envases	Peso Total en Tn	
<b>ACABADOS DECORATIVOS: REVESTIMIENTOS DECORATIVOS ORGÁNICOS</b>										
<b>COTETERM FONDO</b>										
	Imprimación de fondo del Sistema COTETERM. Listo al uso. <b>Alta adherencia.</b>	0,4 -0,5 Kg/m <sup>2</sup> en 2 capas	Bote 22,5 Kg	Grupo A	3,79 €	85,28 €	1151A(***)	27	0,608	
				Grupo B	4,74 €	106,65 €	1151B(***)			
				Grupo C	5,64 €	126,90 €	1151C(***)			
<b>COTETERM AQUASOL SAND FINE</b>										
	Revestimiento de última generación, impermeable al agua de lluvia y decorativo. Con propiedades de alta deformabilidad, elevada permeabilidad al vapor y una alta resistencia a la suciedad superficial.	2,0 ± 0,1 Kg/m <sup>2</sup> por capa	Bote 30 kg	Grupo A	5,71 €	171,30 €	1190A(***)	-	-	
				Grupo B	7,13 €	213,90 €	1190B(***)			
				Grupo C	8,50 €	255,00 €	1190C(***)			
<b>COTETERM AQUASOL SMOOTH</b>										
	Revestimiento de última generación, impermeable al agua de lluvia y decorativo. Con propiedades de alta deformabilidad, elevada permeabilidad al vapor y una alta resistencia a la suciedad superficial.	1,6 Kg/m <sup>2</sup> en 2 capa	Bote 30 kg	Grupo A	7,46 €	223,80 €	1191A(***)	-	-	
				Grupo B	9,33 €	279,90 €	1191B(***)			
				Grupo C	11,13 €	333,90 €	1191C(***)			
<b>COTETERM ACRYLIC SLX</b>										
	Acabado decorativo de los Sistemas COTETERM, con aditivos siloxánicos. Aplicación a pistola o llana. Listo al uso. <b>Acabado fratasado.</b>	2,5 ± 0,5 Kg/m <sup>2</sup> por capa	Bote 25 kg	Grupo A	3,21 €	80,25 €	1181A(***)	27	0,675	
				Grupo B	4,02 €	100,50 €	1181B(***)			
				Grupo C	4,79 €	119,75 €	1181C(***)			
<b>COTETERM ACRYLIC</b>										
	Acabado decorativo de los Sistemas COTETERM. Aplicación a pistola o llana. Listo al uso. <b>Acabado fratasado.</b>	2,5 ± 0,5 Kg/m <sup>2</sup> por capa	Bote 25 kg	Grupo A	3,04 €	76,00 €	1180A(***)	27	0,675	
				Grupo B	3,80 €	95,00 €	1180B(***)			
				Grupo C	4,53 €	113,25 €	1180C(***)			
<b>COTETERM ACRYLIC MD</b>										
	Acabado decorativo de los Sistemas COTETERM. Aplicación a pistola o llana. Listo al uso. <b>Acabado fratasado, gota y gota planchada.</b>	2,7 ± 0,5 Kg/m <sup>2</sup> por capa	Bote 25 kg	Grupo A	2,74 €	68,50 €	1182A(***)	27	0,675	
				Grupo B	3,43 €	85,75 €	1182B(***)			
				Grupo C	4,08 €	102,00 €	1182C(***)			
<b>COTETERM ACABADO GR</b>										
	Acabado decorativo de los Sistemas COTETERM. Textura MUY GRUESA. Listo al uso. <b>Acabado grueso rayado.</b>	3,5 ± 0,5 Kg/m <sup>2</sup> por capa	Bote 25 kg	Grupo A	2,41 €	60,25 €	1170A(***)	27	0,675	
				Grupo B	3,01 €	75,25 €	1170B(***)			
				Grupo C	3,59 €	89,75 €	1170C(***)			
<b>COTETERM LISO SLX(*)</b>										
	Revestimiento acrílico liso en dispersión acuosa con aditivos siloxánicos. Especialmente indicado para la protección y decoración de fachadas.	6 m <sup>2</sup> /lt en 2 capas	Bote 15 L	Grupo A	7,25 €	108,75 €	2688A(***)	27	0,405	
				Grupo B	9,06 €	135,90 €	2688B(***)			
				Grupo C	10,81 €	162,15 €	2688C(***)			

Código de Color (\*\*\*) COTETERM: Consultar códigos a nuestro Departamento SAC (900 907 070)

\* Los colores especiales tendrán un recargo del 10% mínimo sobre precio tarifa, en función del color.

# Coteterm: Sistemas Técnicos para Fachadas

Producto	Uso	Espesor	Presentación	Rendimiento	Tarifa 2020		Código	Disponibilidad
			Envase (unidades de venta)		Precio en m <sup>2</sup>	Precio por envase		

## PANELES DE AISLAMIENTO: SISTEMAS DE AISLAMIENTO TÉRMICO POR EL EXTERIOR "COTETERM ETICS"

### COTETERM PLACA EPS BLANCO (ZONA 1)



Panel de aislamiento en poliestireno expandible para el Sistema COTETERM ETICS.  
Tamaño placa: 1000 x 600 mm  
Color: **BLANCO**

20 mm	Paquete 50 placas	30 m <sup>2</sup>	<b>2,48 €</b>	<b>74,40 €</b>	11330902	Stock disponible
30 mm	Paquete 32 placas	19,2 m <sup>2</sup>	<b>3,73 €</b>	<b>71,62 €</b>	11330903	Bajo pedido
40 mm	Paquete 24 placas	14,4 m <sup>2</sup>	<b>4,96 €</b>	<b>71,42 €</b>	11330904	Stock disponible
50 mm	Paquete 20 placas	12 m <sup>2</sup>	<b>6,20 €</b>	<b>74,40 €</b>	11330905	Bajo pedido
60 mm	Paquete 16 placas	9,6 m <sup>2</sup>	<b>7,44 €</b>	<b>71,42 €</b>	11330906	Stock disponible
80 mm	Paquete 12 placas	7,2 m <sup>2</sup>	<b>9,93 €</b>	<b>71,50 €</b>	11330908	Stock disponible
100 mm	Paquete 10 placas	6 m <sup>2</sup>	<b>12,41 €</b>	<b>74,46 €</b>	11330910	Bajo pedido
120 mm	Paquete 8 placas	4,8 m <sup>2</sup>	<b>14,89 €</b>	<b>71,47 €</b>	11330912	Bajo pedido
140 mm	Paquete 6 placas	3,6 m <sup>2</sup>	<b>17,49 €</b>	<b>62,96 €</b>	11330914	Bajo pedido
160 mm	Paquete 6 placas	3,6 m <sup>2</sup>	<b>19,90 €</b>	<b>71,64 €</b>	11330916	Bajo pedido
180 mm	Paquete 6 placas	3,6 m <sup>2</sup>	<b>22,34 €</b>	<b>80,42 €</b>	11330918	Bajo pedido
200 mm	Paquete 4 placas	2,4 m <sup>2</sup>	<b>24,82 €</b>	<b>59,57 €</b>	11330920	Bajo pedido

### COTETERM PLACA EPS BLANCO (ZONA 2)



Panel de aislamiento en poliestireno expandible para el Sistema COTETERM ETICS.  
Tamaño placa: 1000 x 600 mm  
Color: **BLANCO**

20 mm	Paquete 60 placas	36 m <sup>2</sup>	<b>2,48 €</b>	<b>89,28 €</b>	11330002	Stock disponible
30 mm	Paquete 40 placas	24 m <sup>2</sup>	<b>3,73 €</b>	<b>89,52 €</b>	11330003	Bajo pedido
40 mm	Paquete 30 placas	18 m <sup>2</sup>	<b>4,96 €</b>	<b>89,28 €</b>	11330004	Stock disponible
50 mm	Paquete 24 placas	14,4 m <sup>2</sup>	<b>6,20 €</b>	<b>89,28 €</b>	11330005	Bajo pedido
60 mm	Paquete 20 placas	12 m <sup>2</sup>	<b>7,44 €</b>	<b>89,28 €</b>	11330006	Stock disponible
80 mm	Paquete 14 placas	8,4 m <sup>2</sup>	<b>9,93 €</b>	<b>83,41 €</b>	11330008	Stock disponible
100 mm	Paquete 12 placas	7,2 m <sup>2</sup>	<b>12,41 €</b>	<b>89,35 €</b>	11330010	Bajo pedido
120 mm	Paquete 10 placas	6 m <sup>2</sup>	<b>14,89 €</b>	<b>89,34 €</b>	11330012	Bajo pedido
140 mm	Paquete 8 placas	4,8 m <sup>2</sup>	<b>17,49 €</b>	<b>83,95 €</b>	11330014	Bajo pedido
160 mm	Paquete 6 placas	3,6 m <sup>2</sup>	<b>19,90 €</b>	<b>71,64 €</b>	11330016	Bajo pedido
180 mm	Paquete 6 placas	3,6 m <sup>2</sup>	<b>22,34 €</b>	<b>80,42 €</b>	11330018	Bajo pedido
200 mm	Paquete 4 placas	3,6 m <sup>2</sup>	<b>24,82 €</b>	<b>89,35 €</b>	11330020	Bajo pedido

(\*) Zona1: Cataluña, Aragón, Com. Valenciana, Murcia, Albacete, Soria, Galicia, País Vasco, Asturias, Cantabria, Navarra, La Rioja, Palencia, Burgos, Valladolid, Zamora, Salamanca, León y Baleares.

Zona2: Resto de España, excepto Zona 1.

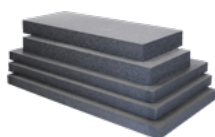
\*El pedido mínimo de las placas de poliestireno es de 300 m<sup>2</sup>. Los productos tipo EPS y XPS pueden sufrir variaciones de precio en función del coste de la materia prima. En este caso se comunicará debidamente.

# Coteterm: Sistemas Técnicos para Fachadas

Producto	Uso	Espesor	Presentación	Rendimiento	Tarifa 2020		Código	Disponibilidad
			Envase (unidades de venta)		Precio en m <sup>2</sup>	Precio por envase		

## PANELES DE AISLAMIENTO. SISTEMAS DE AISLAMIENTO TÉRMICO POR EL EXTERIOR "COTETERM ETICS"

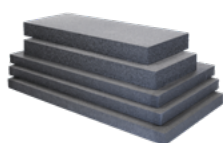
### COTETERM PLACA EPS GRAFIT (ZONA 1)



Panel de ALTO aislamiento en poliestireno expandible para el Sistema COTETERM ETICS.  
Tamaño placa: 1000 x 600 mm  
Color: **NEGRO**

20 mm	Paquete 50 placas	30 m <sup>2</sup>	<b>2,84 €</b>	<b>85,20 €</b>	11330102	Bajo pedido
30 mm	Paquete 32 placas	19,2 m <sup>2</sup>	<b>4,27 €</b>	<b>81,98 €</b>	11330103	Bajo pedido
40 mm	Paquete 24 placas	14,4 m <sup>2</sup>	<b>5,65 €</b>	<b>81,36 €</b>	11330104	Bajo pedido
50 mm	Paquete 20 placas	12 m <sup>2</sup>	<b>7,05 €</b>	<b>84,60 €</b>	11330105	Bajo pedido
60 mm	Paquete 16 placas	9,6 m <sup>2</sup>	<b>8,46 €</b>	<b>81,22 €</b>	11330106	Bajo pedido
80 mm	Paquete 12 placas	7,2 m <sup>2</sup>	<b>11,28 €</b>	<b>81,22 €</b>	11330108	Bajo pedido
100 mm	Paquete 10 placas	6 m <sup>2</sup>	<b>14,11 €</b>	<b>84,66 €</b>	11330110	Bajo pedido
120 mm	Paquete 8 placas	4,8 m <sup>2</sup>	<b>16,94 €</b>	<b>81,31 €</b>	11330112	Bajo pedido
140 mm	Paquete 6 placas	3,6 m <sup>2</sup>	<b>19,75 €</b>	<b>71,10 €</b>	11330114	Bajo pedido
160 mm	Paquete 6 placas	3,6 m <sup>2</sup>	<b>22,57 €</b>	<b>81,25 €</b>	11330116	Bajo pedido
180 mm	Paquete 6 placas	3,6 m <sup>2</sup>	<b>25,39 €</b>	<b>91,40 €</b>	11330118	Bajo pedido
200 mm	Paquete 4 placas	2,4 m <sup>2</sup>	<b>28,21 €</b>	<b>67,70 €</b>	11330120	Bajo pedido

### COTETERM PLACA EPS GRAFIT (ZONA 2)



Panel de ALTO aislamiento en poliestireno expandible para el Sistema COTETERM ETICS.  
Tamaño placa: 1000 x 600 mm  
Color: **NEGRO**

20 mm	Paquete 60 placas	36 m <sup>2</sup>	<b>2,84 €</b>	<b>102,24 €</b>	11331202	Bajo pedido
30 mm	Paquete 40 placas	24 m <sup>2</sup>	<b>4,27 €</b>	<b>102,48 €</b>	11331203	Bajo pedido
40 mm	Paquete 30 placas	18 m <sup>2</sup>	<b>5,65 €</b>	<b>101,70 €</b>	11331204	Bajo pedido
50 mm	Paquete 24 placas	14,4 m <sup>2</sup>	<b>7,05 €</b>	<b>101,52 €</b>	11331205	Bajo pedido
60 mm	Paquete 20 placas	12 m <sup>2</sup>	<b>8,46 €</b>	<b>101,52 €</b>	11331206	Bajo pedido
80 mm	Paquete 14 placas	8,4 m <sup>2</sup>	<b>11,28 €</b>	<b>94,75 €</b>	11331208	Bajo pedido
100 mm	Paquete 12 placas	7,2 m <sup>2</sup>	<b>14,11 €</b>	<b>101,59 €</b>	11331210	Bajo pedido
120 mm	Paquete 10 placas	6 m <sup>2</sup>	<b>16,94 €</b>	<b>101,64 €</b>	11331212	Bajo pedido
140 mm	Paquete 8 placas	4,8 m <sup>2</sup>	<b>19,75 €</b>	<b>94,80 €</b>	11331214	Bajo pedido
160 mm	Paquete 6 placas	3,6 m <sup>2</sup>	<b>22,57 €</b>	<b>81,25 €</b>	11331216	Bajo pedido
180 mm	Paquete 6 placas	3,6 m <sup>2</sup>	<b>25,39 €</b>	<b>91,40 €</b>	11331218	Bajo pedido
200 mm	Paquete 6 placas	3,6 m <sup>2</sup>	<b>28,21 €</b>	<b>101,56 €</b>	11331220	Bajo pedido

(\*) Zona1: Cataluña, Aragón, Com. Valenciana, Murcia, Albacete, Soria, Galicia, País Vasco, Asturias, Cantabria, Navarra, La Rioja, Palencia, Burgos, Valladolid, Zamora, Salamanca, León y Baleares.

Zona2: Resto de España, excepto Zona 1.

\*El pedido mínimo de las placas de poliestireno es de 300 m<sup>2</sup>. Los productos tipo EPS y XPS pueden sufrir variaciones de precio en función del coste de la materia prima. En este caso se comunicará debidamente.



# Coteterm: Sistemas Técnicos para Fachadas

Producto	Uso	Espesor	Presentación	Rendimiento	Tarifa 2020		Código	Disponibilidad
			Envase (unidades de venta)		Precio en m <sup>2</sup>	Precio por envase		

## PANELES DE AISLAMIENTO: SISTEMAS DE AISLAMIENTO TÉRMICO POR EL EXTERIOR "COTETERM ETICS"

### COTETERM PANEL MW MD PLUS



**Panel rígido de lana de roca monodensidad** para el Sistema COTETERM ETICS, especialmente indicado para huecos en jambas de ventanas en obras de rehabilitación. Tamaño placa: 1200 x 600 mm

50 mm	Paquete de 4 paneles	2,88 m <sup>2</sup>	<b>18,30 €</b>	<b>52,70 €</b>	11331305	Bajo pedido
60 mm	Paquete de 4 paneles	2,88 m <sup>2</sup>	<b>22,88 €</b>	<b>65,89 €</b>	11331306	Bajo pedido
80 mm	Paquete de 3 paneles	2,16 m <sup>2</sup>	<b>29,16 €</b>	<b>62,99 €</b>	11331308	Bajo pedido
100 mm	Paquete de 3 paneles	2,16 m <sup>2</sup>	<b>37,17 €</b>	<b>80,29 €</b>	11331310	Bajo pedido
120 mm	Paquete de 2 paneles	1,44 m <sup>2</sup>	<b>44,60 €</b>	<b>64,22 €</b>	11331312	Bajo pedido

### COTETERM PANEL MW DD PLUS



**Panel rígido de lana de roca de doble densidad** para el Sistema COTETERM ETICS, en obra nueva o rehabilitación. Tamaño placa: 1200 x 600 mm

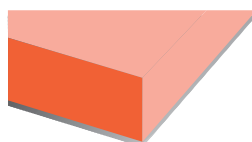
50 mm	Paquete 6 paneles	4,32 m <sup>2</sup>	<b>15,60 €</b>	<b>67,39 €</b>	11331405	Bajo pedido
60 mm	Paquete 5 paneles	3,60 m <sup>2</sup>	<b>18,49 €</b>	<b>66,56 €</b>	11331406	Bajo pedido
80 mm	Paquete 4 paneles	2,88 m <sup>2</sup>	<b>24,27 €</b>	<b>69,90 €</b>	11331408	Bajo pedido
100 mm	Paquete 3 paneles	2,16 m <sup>2</sup>	<b>30,05 €</b>	<b>64,91 €</b>	11331410	Bajo pedido
120 mm	Paquete 3 paneles	2,16 m <sup>2</sup>	<b>36,02 €</b>	<b>77,80 €</b>	11331412	Bajo pedido
140 mm	Paquete 3 paneles	2,16 m <sup>2</sup>	<b>42,07 €</b>	<b>90,87 €</b>	11331414	Bajo pedido
160 mm	Paquete 2 paneles	1,44 m <sup>2</sup>	<b>48,08 €</b>	<b>69,24 €</b>	11331416	Bajo pedido
180 mm	Paquete 2 paneles	1,44 m <sup>2</sup>	<b>54,09 €</b>	<b>77,89 €</b>	11331418	Bajo pedido
200 mm	Paquete 2 paneles	1,44 m <sup>2</sup>	<b>60,09 €</b>	<b>86,53 €</b>	11331420	Bajo pedido

# Coteterm: Sistemas Técnicos para Fachadas

Producto	Uso	Espesor	Presentación	Rendimiento	Tarifa 2020		Código	Disponibilidad
			Envase (unidades de venta)		Precio en m <sup>2</sup>	Precio por envase		

## PANELES DE AISLAMIENTO. SISTEMAS DE AISLAMIENTO TÉRMICO POR EL EXTERIOR "COTETERM ETICS"

### COTETERM PLACA XPS



Panel de aislamiento en poliestireno extruido para el Sistema COTETERM ETICS. Tamaño placa: 1250 x 600 mm Color: **NARANJA**

40 mm	Paquete 10 placas	7,5 m <sup>2</sup>	<b>8,85 €</b>	<b>66,38 €</b>	11330304	Stock disponible
50 mm	Paquete 8 placas	6 m <sup>2</sup>	<b>11,02 €</b>	<b>66,12 €</b>	11330305	Bajo pedido
60 mm	Paquete 7 placas	5,25 m <sup>2</sup>	<b>13,80 €</b>	<b>72,45 €</b>	11330306	Bajo pedido
80 mm	Paquete 5 placas	3,75 m <sup>2</sup>	<b>17,66 €</b>	<b>66,23 €</b>	11330308	Bajo pedido
100 mm	Paquete 4 placas	3,00 m <sup>2</sup>	<b>22,07 €</b>	<b>66,21 €</b>	11330310	Bajo pedido
120 mm	Paquete 4 placas	3,00 m <sup>2</sup>	<b>25,25 €</b>	<b>75,75 €</b>	11330312	Bajo pedido

## MALLAS

### COTETERM MALLA STD 167



Malla de fibra de vidrio empleada como refuerzo del COTETERM M. Huevo malla de **4x4 mm**

Consumo m/m <sup>2</sup>	Presentación	Rendimiento	Precio en m <sup>2</sup>	Precio por envase	Código	Disponibilidad
1,10 m/m <sup>2</sup>	Rollos de 1x50 m 30 rollos por palet	50 m <sup>2</sup>	<b>1,50 €</b>	<b>75,00 €</b>	15170001	Stock disponible

### COTETERM MALLA ANTIVANDALICA 275 2C



Malla de fibra de vidrio empleada como refuerzo en zonas de zócalos o propensas a impactos. **Especial sistema antivandálico**. Huevo malla de **6x6 mm**

1,10 m/m <sup>2</sup>	Rollos de 1x25 m	25 m <sup>2</sup>	<b>7,85 €</b>	<b>196,25 €</b>	15170002	Stock disponible
-----------------------	------------------	-------------------	---------------	-----------------	----------	------------------

\*El pedido mínimo de las placas de poliestireno es de 300 m<sup>2</sup>. Los productos tipo EPS y XPS pueden sufrir variaciones de precio en función del coste de la materia prima. En este caso se comunicará debidamente.

# Coteterm: Sistemas Técnicos para Fachadas

Producto	Uso	Espesor	Presentación	Rendimiento	Tarifa 2020		Código	Disponibilidad
			Envase (unidades de venta)		Precio en m <sup>2</sup>	Precio por envase		

## ANCLAJES (FIJACIONES MECÁNICAS): SISTEMAS DE AISLAMIENTO TÉRMICO POR EL EXTERIOR "COTETERM ETICS"



### COTETERM ANCLAJE

Espiga de expansión de fibra de vidrio reforzada con poliamida y anclaje de polipropileno del SISTEMA COTETERM ETICS.

E-90 ISO CE (P 40-60)	Cajas 200 uds.	5-6 uds/m <sup>2</sup>	<b>0,24 €</b>	<b>47,10 €</b>	11320920	Stock disponible
E-110 ISO CE (P 70-80)	Cajas 200 uds.	5-6 uds/m <sup>2</sup>	<b>0,26 €</b>	<b>52,19 €</b>	11321120	Stock disponible
E-140 ISO CE (P 90-100)	Cajas 200 uds.	5-6 uds/m <sup>2</sup>	<b>0,35 €</b>	<b>70,01 €</b>	11321420	Stock disponible
E-150 ISO CE (P 110-120)	Cajas 200 uds.	5-6 uds/m <sup>2</sup>	<b>0,43 €</b>	<b>86,56 €</b>	11321520	Stock disponible
E-175 ISO CE (P 130-140)	Cajas 200 uds.	5-6 uds/m <sup>2</sup>	<b>0,52 €</b>	<b>103,11 €</b>	11321720	Stock disponible



### COTETERM ANCLAJE ROSCADO

Anclaje de fijación roscada de contacto permanente del SISTEMA COTETERM ETICS, especialmente indicado para asegurar la colocación de placas de aislamiento térmico sobre subestructuras de madera y metal hasta un espesor máximo de 0,75 mm.

R-80 (P 40-50)	Cajas 100 uds.	5-6 uds/m <sup>2</sup>	<b>0,73 €</b>	<b>73,33 €</b>	11320821	Bajo pedido
R-100 (P 60-70)	Cajas 100 uds.	5-6 uds/m <sup>2</sup>	<b>0,81 €</b>	<b>80,73 €</b>	11321021	Bajo pedido
R-120 (P 80-90)	Cajas 100 uds.	5-6 uds/m <sup>2</sup>	<b>0,89 €</b>	<b>88,74 €</b>	11321221	Bajo pedido
R-140 (P 100-110)	Cajas 100 uds.	5-6 uds/m <sup>2</sup>	<b>0,96 €</b>	<b>96,14 €</b>	11321421	Bajo pedido
R-160 (P 120-130)	Cajas 100 uds.	5-6 uds/m <sup>2</sup>	<b>1,12 €</b>	<b>111,54 €</b>	11321621	Bajo pedido
R-180 (P 140-150)	Cajas 100 uds.	5-6 uds/m <sup>2</sup>	<b>1,23 €</b>	<b>123,25 €</b>	11321821	Bajo pedido
R-200 (P 150-160)	Cajas 100 uds.	5-6 uds/m <sup>2</sup>	<b>1,29 €</b>	<b>129,42 €</b>	11322021	Bajo pedido
R-220 (P 160-180)	Cajas 100 uds.	5-6 uds/m <sup>2</sup>	<b>1,99 €</b>	<b>199,06 €</b>	11322221	Bajo pedido
R-240 (P 180-200)	Cajas 100 uds.	5-6 uds/m <sup>2</sup>	<b>2,69 €</b>	<b>268,69 €</b>	11322421	Bajo pedido



### COTETERM ANCLAJE STR U 2G

Anclaje mecánico atornillado y empotrado de máxima calidad para fijación de placas de aislamiento térmico del sistema COTETERM ETICS.<sup>(1)</sup>

STR-U 2G 115 (P 60-80)	Cajas 100 uds.	5-6 uds/m <sup>2</sup>	<b>0,57 €</b>	<b>56,67 €</b>	11322211	Bajo pedido
STR-U 2G 135 (P 80-100)	Cajas 100 uds.	5-6 uds/m <sup>2</sup>	<b>0,65 €</b>	<b>65,04 €</b>	11322213	Bajo pedido
STR-U 2G 155 (P 100-120)	Cajas 100 uds.	5-6 uds/m <sup>2</sup>	<b>0,79 €</b>	<b>78,56 €</b>	11322215	Bajo pedido
STR-U 2G 175 (P 120-140)	Cajas 100 uds.	5-6 uds/m <sup>2</sup>	<b>0,95 €</b>	<b>94,67 €</b>	11322217	Bajo pedido
STR-U 2G 195 (P 140-160)	Cajas 100 uds.	5-6 uds/m <sup>2</sup>	<b>1,22 €</b>	<b>121,71 €</b>	11322219	Bajo pedido
STR-U 2G 215 (P 160-180)	Cajas 100 uds.	5-6 uds/m <sup>2</sup>	<b>1,28 €</b>	<b>127,50 €</b>	11322221	Bajo pedido
STR-U 2G 235 (P 180-200)	Cajas 100 uds.	5-6 uds/m <sup>2</sup>	<b>1,40 €</b>	<b>140,39 €</b>	11322223	Bajo pedido
STR-U 2G 255 (P 200-220)	Cajas 100 uds.	5-6 uds/m <sup>2</sup>	<b>1,58 €</b>	<b>158,41 €</b>	11322225	Bajo pedido

(1) Categorías de uso según ETA: A = Hormigón / B = Piedra sólida / C = Ladrillos perforados / D = Hormigón ligero / E = Hormigón a gas.

(2) Categorías de uso según ETA: A = Hormigón / B = Piedra sólida / C = Ladrillos perforados.

# Coteterm: Sistemas Técnicos para Fachadas

Producto	Uso	Espesor	Presentación	Rendimiento	Tarifa 2020		Código	Disponibilidad
			Envase (unidades de venta)		Precio en m <sup>2</sup>	Precio por envase		

## ANCLAJES (FIJACIONES MECÁNICAS): SISTEMAS DE AISLAMIENTO TÉRMICO POR EL EXTERIOR "COTETERM ETICS"

### COTETERM ANCLAJE H3



Anclaje mecánico de percusión de máxima calidad para fijación de placas de aislamiento térmico del sistema COTETERM ETICS. (2).

H3 P40 (075)	Cajas 200 uds.	5-6 uds/m <sup>2</sup>	0,22 €	44,22 €	11323107	Stock disponible
H3 P60 (095)	Cajas 200 uds.	5-6 uds/m <sup>2</sup>	0,25 €	49,14 €	11323109	Stock disponible
H3 P80 (115)	Cajas 200 uds.	5-6 uds/m <sup>2</sup>	0,26 €	52,82 €	11323111	Stock disponible
H3 P100 (135)	Cajas 200 uds.	5-6 uds/m <sup>2</sup>	0,33 €	66,34 €	11323113	Bajo pedido
H3 P120 (155)	Cajas 200 uds.	5-6 uds/m <sup>2</sup>	0,41 €	82,31 €	11323115	Bajo pedido
H3 P140 (175)	Cajas 100 uds.	5-6 uds/m <sup>2</sup>	0,52 €	103,18 €	11323117	Bajo pedido
H3 P160 (195)	Cajas 100 uds.	5-6 uds/m <sup>2</sup>	0,68 €	136,35 €	11323119	Bajo pedido
H3 P180 (215)	Cajas 100 uds.	5-6 uds/m <sup>2</sup>	0,76 €	151,09 €	11323121	Bajo pedido
H3 P200 (235)	Cajas 100 uds.	5-6 uds/m <sup>2</sup>	0,85 €	170,75 €	11323123	Bajo pedido

### COTETERM ANCLAJE H1



Anclaje mecánico de percusión de máxima calidad para fijación de placas de aislamiento térmico del sistema COTETERM. (2)

H1 095 (P 60/40)	Cajas 100 uds.	5-6 uds/m <sup>2</sup>	0,37 €	37,02 €	11320109	Bajo pedido
H1 115 (P 80/60)	Cajas 100 uds.	5-6 uds/m <sup>2</sup>	0,40 €	39,92 €	11320111	Bajo pedido
H1 135 (P 100/80)	Cajas 100 uds.	5-6 uds/m <sup>2</sup>	0,43 €	43,39 €	11320113	Bajo pedido
H1 155 (P 120/100)	Cajas 100 uds.	5-6 uds/m <sup>2</sup>	0,49 €	49,17 €	11320115	Bajo pedido
H1 175 (P 140/120)	Cajas 100 uds.	5-6 uds/m <sup>2</sup>	0,58 €	58,42 €	11320117	Bajo pedido
H1 195 (P 160/140)	Cajas 100 uds.	5-6 uds/m <sup>2</sup>	0,72 €	71,74 €	11320119	Bajo pedido
H1 215 (P 180/160)	Cajas 100 uds.	5-6 uds/m <sup>2</sup>	0,79 €	78,68 €	11320121	Bajo pedido
H1 235 (P 200/180)	Cajas 100 uds.	5-6 uds/m <sup>2</sup>	0,95 €	94,87 €	11320123	Bajo pedido
H1 255 (P 220/200)	Cajas 100 uds.	5-6 uds/m <sup>2</sup>	1,21 €	120,91 €	11320125	Bajo pedido

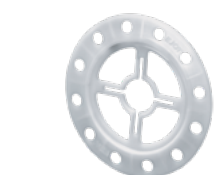
### COTETERM ARANDELA VT 2G



Complemento para sistema de fijación Coteterm Anclaje STRU 2G oculta en paneles de Lana Mineral Coteterm Panel MW.

Para utilizar con Coteterm Panel MW fijados con Coteterm Anclaje STRU 2G	Cajas 100 uds.	5-6 uds/m <sup>2</sup>	0,76 €	76,04 €	11420100	Bajo pedido
--	----------------	------------------------	--------	---------	----------	-------------

### COTETERM ARANDELA VT 90



Complemento para sistema de fijación Coteterm Anclaje NTKU, H1 o STRU 2G en superficie sobre paneles de Lana Mineral Coteterm Panel MW.

Para utilizar con Coteterm Panel MW fijados con Coteterm Anclaje NTKU, H1 o STRU 2G	Cajas 100 uds.	5-6 uds/m <sup>2</sup>	0,35 €	35,19 €	11420200	Bajo pedido
---	----------------	------------------------	--------	---------	----------	-------------

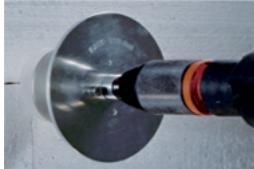
\*El pedido mínimo de las placas de poliestireno es de 300 m<sup>2</sup>. Los productos tipo EPS y XPS pueden sufrir variaciones de precio en función del coste de la materia prima. En este caso se comunicará debidamente.

# Coteterm: Sistemas Técnicos para Fachadas

Producto	Uso	Espesor	Presentación	Rendimiento	Tarifa 2020		Código	Disponibilidad
					Precio en Ud	Precio por envase		

## HERRAMIENTAS: SISTEMAS DE AISLAMIENTO TÉRMICO POR EL EXTERIOR "COTETERM ETICS"

### COTETERM STR TOOL 2G



Herramienta especialmente diseñada para la instalación de fijaciones mecánicas tipo COTETERM ANCLAJE STR-U 2G. Fabricación robusta para una larga durabilidad. Sus componentes son de fácil y rápida sustitución.

-	1 Caja		<b>136,98 €</b>	<b>136,98 €</b>	11390101	Bajo pedido
---	--------	--	-----------------	-----------------	----------	-------------

### COTETERM ICYL HERRAMIENTA



Herramienta especialmente indicada para el fresado de placas aislantes de EPS y la posterior colocación de la fijación Coteterm Anclaje IcyL.

-	1 Caja		<b>174,78 €</b>	<b>174,78 €</b>	11390201	Bajo pedido
---	--------	--	-----------------	-----------------	----------	-------------

## FIJACIONES MECÁNICAS DE ALTAS RESISTENCIAS: SISTEMAS DE AISLAMIENTO TÉRMICO POR EL EXTERIOR "COTETERM ETICS"

### COTETERM ANCLAJE IROND



Fijación para cargas ligeras en los Sistemas Coteterm ETICS, como guías correderas, paneles, placas de señalización, etc...

ø 90 mm	Cajas 20 uds.	-	<b>7,27 €</b>	<b>145,44 €</b>	11322509	Bajo pedido
---------	---------------	---	---------------	-----------------	----------	-------------

### COTETERM ANCLAJE ICYLO



Cilindro de montaje en poliestireno para la fijación de cargas en los Sistemas Coteterm ETICS, como bajantes pluviales, frenos de porticones, etc...

ø 70 mm	Cajas 10 uds.	-	<b>20,60 €</b>	<b>205,95 €</b>	11322507	Bajo pedido
---------	---------------	---	----------------	-----------------	----------	-------------

# Coteterm: Sistemas Técnicos para Fachadas

Producto	Uso	Espesor	Presentación	Rendimiento	Tarifa 2020		Código	Disponibilidad
					Precio en Ud	Precio por envase		

## FIJACIONES MECÁNICAS DE ALTAS RESISTENCIAS: SISTEMAS DE AISLAMIENTO TÉRMICO POR EL EXTERIOR "COTETERM ETICS"

### THERMAX 8 - THERMAX 10



Anclaje a distancia a través de aislante en fachadas con rotura de puente térmico.  
Para cargas ligeras como: Rótulos, Buzones, Detectores movimiento, Bajantes, Guías de persiana.

8/80 M6 B (P 40-60)	Kit 2 uds. en 1 bolsa	-	5,51 €	11,02 €	11323208	Bajo pedido
8/100 M6 B (P 80-100)	Kit 2 uds. en 1 bolsa	-	5,67 €	11,33 €	11323210	Bajo pedido
10 / 100 M8 (P 80-100)	Caja 20 uds.	-	4,99 €	99,80 €	11323310	Bajo pedido
10/120 M8 (P 100-120)	Caja 20 uds.	-	5,10 €	102,00 €	11323312	Bajo pedido
10/100 M10 B (P 80-100)	Kit 2 uds. en 1 bolsa	-	6,47 €	12,94 €	11323410	Bajo pedido
10/120 M10 B (P 100-120)	Kit 2 uds. en 1 bolsa	-	6,64 €	13,28 €	11323412	Bajo pedido

### THERMAX 12 - THERMAX 16



Anclaje a distancia a través de aislante en fachadas con rotura de puente térmico para cargas pesadas, como toldos, marquesinas, barandillas, ménsulas, aparatos de aire acondicionado, antenas parabólicas.

12/110 M12 B (P 60-200)	Kit 2 uds. en 1 bolsa	-	23,99 €	47,98 €	11323511	Bajo pedido
16/170 M12 B (P 60-300)	Kit 2 uds. en 1 bolsa	-	27,42 €	54,84 €	11323512	Bajo pedido

## PERFILES: SISTEMAS DE AISLAMIENTO TÉRMICO POR EL EXTERIOR "COTETERM ETICS"

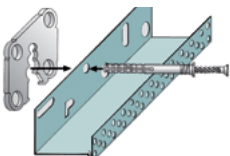
### COTETERM PERFIL ARRANQUE



Perfil de arranque en aluminio para Sistema COTETERM ETICS.  
Tamaño tira: 2,5 metros (largo)

30 mm	Paquete 10 tiras	25 m lineales	2,59 €	64,75 €	11350103	Bajo pedido
40 mm	Paquete 10 tiras	25 m lineales	2,82 €	70,50 €	11350104	Stock disponible
50 mm	Paquete 10 tiras	25 m lineales	3,06 €	76,50 €	11350105	Bajo pedido
60 mm	Paquete 10 tiras	25 m lineales	3,41 €	85,25 €	11350106	Stock disponible
80 mm	Paquete 10 tiras	25 m lineales	4,47 €	111,75 €	11350108	Stock disponible
100 mm	Paquete 10 tiras	25 m lineales	6,95 €	173,75 €	11350110	Bajo pedido
120 mm	Paquete 10 tiras	15 m lineales	8,45 €	126,75 €	11350112	Bajo pedido
140 mm	Paquete 10 tiras	15 m lineales	10,36 €	155,40 €	11350114	Bajo pedido
160 mm	Paquete 10 tiras	15 m lineales	11,17 €	167,55 €	11350116	Bajo pedido
180 mm	Paquete 10 tiras	15 m lineales	12,31 €	184,65 €	11350118	Bajo pedido
200 mm	Paquete 10 tiras	15 m lineales	13,53 €	202,95 €	11350120	Bajo pedido

### COTETERM KIT MONTAJE PERFIL ARRANQUE



Conjunto de elementos de fijación de los perfiles de arranque del Sistema COTETERM ETICS.

-	Kit 75 tacos, 10 conectores y 50 nivel	-	23,72 €	23,72 €	11350600	Stock disponible
---	--	---	---------	---------	----------	------------------

# Coteterm: Sistemas Técnicos para Fachadas

Producto	Uso	Espesor	Presentación	Rendimiento	Tarifa 2020		Código	Disponibilidad
			Envase (unidades de venta)		Precio en m lineales	Precio por envase		

## PERFILES: SISTEMAS DE AISLAMIENTO TÉRMICO POR EL EXTERIOR "COTETERM ETICS"

### COTETERM CONECTOR PERFIL ARRANQUE



Elemento conector de los perfiles de arranque del Sistema COTETERM ETICS.

-	Bolsa 100 uds.	-	<b>0,14 €</b>	<b>13,92 €</b>	11350700	Stock disponible
---	-------------------	---	---------------	----------------	----------	------------------

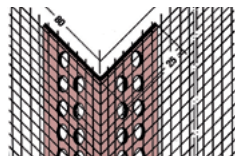
### COTETERM PERFIL LATERAL



Perfil lateral en aluminio para Sistema COTETERM ETICS. Tamaño tira: 2,5 metros (largo)

40 mm	Paquete 10 tiras	25 m lineales	<b>3,49 €</b>	<b>87,25 €</b>	11350804	Stock disponible
60 mm	Paquete 10 tiras	25 m lineales	<b>4,04 €</b>	<b>101,00 €</b>	11350806	Stock disponible
80 mm	Paquete 10 tiras	25 m lineales	<b>5,31 €</b>	<b>132,75 €</b>	11350808	Stock disponible
100 mm	Paquete 10 tiras	25 m lineales	<b>7,61 €</b>	<b>190,25 €</b>	11350810	Bajo pedido
120 mm	Paquete 10 tiras	25 m lineales	<b>9,66 €</b>	<b>241,50 €</b>	11350812	Bajo pedido
140 mm	Paquete 10 tiras	15 m lineales	<b>11,40 €</b>	<b>171,00 €</b>	11350814	Bajo pedido
160 mm	Paquete 10 tiras	15 m lineales	<b>12,39 €</b>	<b>185,85 €</b>	11350816	Bajo pedido

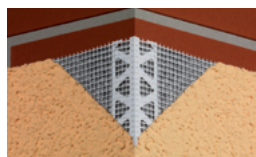
### COTETERM PERFIL ESQUINA PVC + MALLA



Perfil de esquina en PVC para Sistema COTETERM ETICS con malla incorporada. Tamaño tira: 2,5 metros (largo)

-	Paquete 100 tiras	250 m lineales	<b>0,73 €</b>	<b>182,50 €</b>	11351500	Stock disponible
---	----------------------	----------------	---------------	-----------------	----------	------------------

### COTETERM PERFIL ESQUINA PVC + MALLA ROLLO



Perfil de esquina en PVC para Sistema COTETERM ETICS con malla incorporada en rollos. Tamaño rollo: 50 metros (largo)

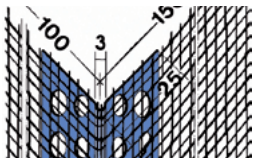
-	Rollos de 1x50 m	50 m lineales	<b>1,69 €</b>	<b>84,50 €</b>	11351503	Bajo pedido
---	---------------------	---------------	---------------	----------------	----------	-------------

# Coteterm: Sistemas Técnicos para Fachadas

Producto	Uso	Espesor	Presentación	Rendimiento	Tarifa 2020		Código	Disponibilidad
			Envase (unidades de venta)		Precio en m lineales	Precio por envase		

## PERFILES: SISTEMAS DE AISLAMIENTO TÉRMICO POR EL EXTERIOR "COTETERM ETICS"

### COTETERM PERFIL ESQUINA ALU + MALLA



Perfil de esquina en aluminio para Sistema COTETERM ETICS con malla incorporada. Tamaño tira: 2,5 metros (largo)

-

Paquete  
50 tiras

125 m lineales

**1,64 €**

**205,00 €**

11351501

Bajo pedido

### COTETERM PERFIL ESQUINA ALU E=0,40



Perfil de esquina en aluminio para el Sistema COTETERM ETICS. Tamaño tira: 2,5 metros (largo)

-

Paquete  
50 tiras

125 m lineales

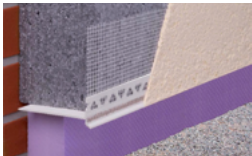
**0,70 €**

**87,50 €**

11351502

Stock disponible

### COTETERM PERFIL JUNTA HORIZONTAL PVC



Perfil de junta horizontal en PVC para el Sistema COTETERM ETICS. Tamaño tira: 2 metros (largo)

-

Paquete  
15 tiras

30 m lineales

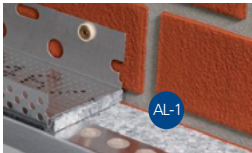
**8,45 €**

**253,50 €**

11350400

Stock disponible

### COTETERM PERFIL JUNTA HORIZONTAL AL-1



Perfil en aluminio para junta horizontal en Sistema COTETERM ETICS. Tamaño tira: 2,5 metros (largo).

-

Paquete  
20 tiras

50 m lineales

**11,46 €**

**573,00 €**

11350401

Stock disponible

### COTETERM PERFIL JUNTA HORIZONTAL AL-2



Perfil en aluminio para junta horizontal en Sistema COTETERM ETICS. Tamaño tira: 2,5 metros (largo).

-

Paquete  
20 tiras

50 m lineales

**11,46 €**

**573,00 €**

11350402

Stock disponible

### COTETERM JUNTA DILATACIÓN PLANA PVC (+5 -2 mm)



Perfil en PVC para juntas con movimiento con malla incorporada. Especial Sistema COTETERM ETICS. Tamaño tira: 2,5 metros (largo)

-

Paquete  
25 tiras

62,5 m lineales

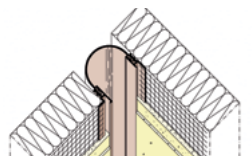
**12,09 €**

**755,63 €**

11350900

Stock disponible

### COTETERM JUNTA DILATACIÓN ESQUINA PVC (+5 -2 mm)



Perfil en PVC blando para juntas con movimiento en esquina, con malla incorporada. Especial Sistema COTETERM ETICS. Tamaño tira: 2,5 metros (largo)

-

Paquete  
25 tiras

62,5 m lineales

**12,09 €**

**755,63 €**

11351000

Stock disponible



# Coteterm: Sistemas Técnicos para Fachadas

Producto	Uso	Espesor	Presentación	Rendimiento	Tarifa 2020		Código	Disponibilidad
			Envase (unidades de venta)		Precio en m lineales	Precio por envase		

## PERFILES: SISTEMAS DE AISLAMIENTO TÉRMICO POR EL EXTERIOR "COTETERM ETICS"

### COTETERM JUNTA DILATACIÓN PLANA INOX (+5 -2 mm) AL



Perfil en aluminio para juntas con movimiento para el Sistema COTETERM ETICS. Tamaño tira: 3 metros (largo)

-

Paquete  
5 tiras

15 m lineales

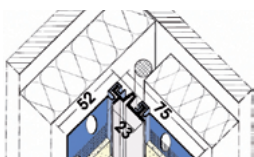
35,08 €

526,20 €

11350901

Bajo pedido

### COTETERM JUNTA DILATACIÓN ESQUINA INOX (+5 -2 mm) AL



Perfil en aluminio para juntas con movimiento en esquina para Sistema COTETERM ETICS. Tamaño tira: 3 metros (largo)

-

Paquete  
5 tiras

15 m lineales

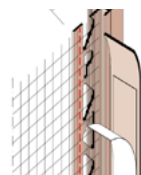
35,08 €

526,20 €

11351001

Bajo pedido

### COTETERM PERFIL MARCO



Perfil en PVC autoadhesivo para encuentros rígidos en Sistema COTETERM ETICS. Tamaño tira: 2,6 metros (largo).

-

Paquete  
50 tiras

130 m lineales

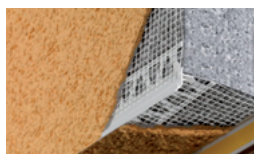
2,45 €

318,50 €

11351200

Stock disponible

### COTETERM PERFIL GOTERÓN PVC



Perfil en "U" de PVC para puertas y ventanas, para Sistema COTETERM ETICS. Tamaño tira: 2,5 metros (largo)

-

Paquete  
25 tiras

62,5 m lineales

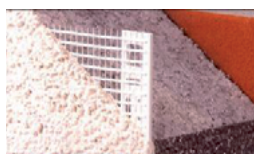
3,00 €

187,50 €

11351362

Stock disponible

### COTETERM PERFIL DESPIECE



Perfil en PVC para despieces en los acabados del Sistema COTETERM ETICS. Tamaño tira: 2,5 metros (largo)

-

Paquete  
50 tiras

125 m lineales

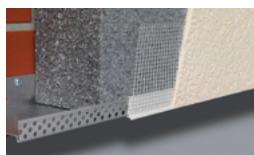
2,28 €

285,00 €

11351400

Stock disponible

### COTETERM GOTERÓN COMPLEMENTO PERFIL ARRANQUE PVC



Goterón de PVC complemento del perfil de arranque del Sistema COTETERM ETICS, con malla incorporada. Tamaño tira: 2,5 metros (largo)

-

Paquete  
15 tiras

37,5 m lineales

4,27 €

160,13 €

11350500

Stock disponible

### COTETERM GOTERÓN COMPLEMENTO PERFIL ARRANQUE AL



Goterón en aluminio complemento del perfil de arranque del Sistema COTETERM ETICS. Tamaño tira: 2,5 metros (largo)

-

Paquete  
20 tiras

50 m lineales

5,14 €

257,00 €

11350501

Bajo pedido

# Coteterm: Sistemas Técnicos para Fachadas

Producto	Uso	Espesor	Presentación	Rendimiento	Tarifa 2020		Código	Disponibilidad
			Envase (unidades de venta)		Precio en unidades	Precio por envase		

## COMPLEMENTOS: SISTEMAS DE AISLAMIENTO TÉRMICO POR EL EXTERIOR "COTETERM ETICS"



### COTETERM TAPÓN EPS (STR PLUG)

Tapón de poliestireno expandido EPS para relleno de las fijaciones provisionales de los andamios tubulares en fachada).

-	Cajas 500 uds.	-	0,03 €	14,57 €	11390301	Bajo pedido
---	----------------	---	--------	---------	----------	-------------



### COTETERM TAPA STR EPS BCO

Tapa de poliestireno expandido EPS BCO, especialmente diseñada para ser usada como complemento del sistema COTETERM ANCLAJE STR U.

-	Cajas 100 uds.	-	0,07 €	6,77 €	11390401	Bajo pedido
---	----------------	---	--------	--------	----------	-------------



### COTETERM TAPA STR EPS GRAFITO

Tapa de poliestireno expandido EPS GRAFITO, especialmente diseñada para ser usada como complemento del sistema COTETERM ANCLAJE STR U.

-	Cajas 100 uds.	-	0,10 €	10,39 €	11390402	Bajo pedido
---	----------------	---	--------	---------	----------	-------------



### COTETERM TAPA STR MW

Tapa de poliestireno expandido de lana mineral MW, especialmente diseñada para ser usada como complemento del sistema COTETERM ANCLAJE STR U.

-	Cajas 100 uds.	-	0,15 €	14,98 €	11390403	Bajo pedido
---	----------------	---	--------	---------	----------	-------------



### COTETERM FIX SPIRALE

Taco espiral roscado para la fijación de cargas ligeras (máx 5Kg/ud.) sobre sistemas Coteterm ETICS. (Puntos de luz, carteles, etc).

-	Bolsa 10 uds.	-	0,89 €	8,90 €	11400101	Bajo pedido
---	---------------	---	--------	--------	----------	-------------



### COTETERM BANDA SELLADORA

Banda Selladora de poliuretano expansivo resistente a la lluvia y agentes atmosféricos con película protectora siliconada.

15/2-6	Caja 20 uds.	-	14,61 €	292,25 €	11417500	Bajo pedido
15/5-9	Caja 20 uds.	-	16,10 €	321,95 €	11415000	Bajo pedido

# Cotegran: Revestimientos para Fachadas

Producto	Uso	Consumo	Presentación	Colores	Tarifa 2020		Código	Por Palet	
			Envase (unidades de venta)		Precio en Tn	Precio por envase			

## MORTEROS DE CAL: SISTEMA "COTEGRAN CAL"

### COTEGRAN CAL BASE



Mortero base de cal para la regularización de mampostería y soportes antiguos. Mortero Base del Sistema COTEGRAN CAL. Aplicación manual y mecánica.

16±1 kg/m<sup>2</sup>  
por 10 mm de  
espesor.

Saco 30 kg

-

421,00 €

12,63 €

18690030

42

1,26

### COTEGRAN CAL LISO



Mortero de cal para la impermeabilización y decoración de fachadas. Válido para obra nueva y rehabilitación. Aplicación manual. Acabados raspado fino, fratasado, bruñido o liso.

14±1 kg/m<sup>2</sup>  
por 10 mm de  
espesor.

Saco 30 kg

38 colores

563,90 €

16,92 €

1871(\*\*)30

42

1,26

### COTEGRAN CAL COLOR



Mortero de cal aérea natural con funciones de enfoscado y revoco. Válido par obra nueva y rehabilitación. Aplicación manual y mecánica. Acabados rapado medio, fratasado o bruñido.

16±1 kg/m<sup>2</sup>  
por 10 mm de  
espesor.

Saco 25 kg

38 colores

407,98 €

10,20 €

1868(\*\*)25

48

1,2

#### Código de color (\*\*)







**COTEGRAN 3D: LINE SAPPHIRE:** YESO (01) - MARFIL (02) - MACAEL (03) - CALIZA (04) - ARENA (05) - TRAVERTINO (06) - ONIX (07) - OLIVINO (08) - OCRE (09) - CUARZO (10) - ORO (11) - ALBERO (12) - SIENA (13) - AMBAR (14) - COBRE (15) - CORAL (16) - TEJA (17) - TERRACOTA (18) - ALMAGRE (19) - RUBÍ (20) - ARENISCA (21) - PIEDRA (22) - GRES (23) - BRONCE (24) - SOMBRA (25) - AMATISTA (26) - NÁCAR (27) - CELESTE (28) - AGUAMARINA (29) - CRISTAL (30) - LINE DIAMOND: AZUFRE (31) - AÑIL (32) - ULTRAMAR (33) - TURQUESA (34) - JADE (35) - PLATA (36) - ZINC (37) - GALENA (38) - TIERRA (39) - GRANATE (40)

**COTEGRAN CAL LISO, COTEGRAN CAL ESTUCCO, COTEGRAN NG, COTEGRAN 2000:** BLANCO (01) - BLANCO (03) - GRIS (06) - GRIS (08) - NARANJA (14) - NARANJA (15) - AMARILLO (20) - AMARILLO (21) - OCRE (22) - CREMA (24) - TEJA (25) - OCRE (26) - TEJA (28) - TEJA (29) - TEJA (30) - CREMA (31) - SALMÓN (33) - ARENA (36) - ROJO (41) - ROJO (42) - ROJO (43) - TIERRA (44) - AZUL (46) - AZUL (47) - MARRÓN (60) - MARRÓN (64) - VERDE (70) - VERDE (71) - VERDE (72) - VERDE (73) - MALVA (80) - MALVA (82) - MARFIL (88) - MARFIL (90) - AMARILLO (91) - AMARILLO (93) - AMARILLO (95) - AMARILLO (96)

**COTEGRAN RPB:** BLANCO (01) - MARFIL (16) - ÁRIDO DE RIO (21) - ROJO ALICANTE (20) - BRONCE (06) - MADERA (08) - GRIS PERLA (17) - VERDE (44) - ROSA VALENCIA (12) - AMARILLO (13)

Los colores especiales tendrán un recargo del 10% mínimo, en función del color. Rogamos nos consulten. Consultar disponibilidad del producto en cada almacén.



# Cotegran: Revestimientos para Fachadas

Producto	Uso	Consumo	Presentación	Colores	Tarifa 2020		Código	Por Palet		
					Precio en Tn	Precio por envase		Número de envases	Peso Total en Tn	
<b>MONOCAPA</b>										
	<b>COTEGRAN 3D</b>	Mortero de red tridimensional para la impermeabilización y decoración de fachadas. Extraordinaria propiedad de repulsión al agua. Aplicación manual o mecánica. <b>Acabado raspado fino, fratasado y liso.</b>	13±1 kg/m <sup>2</sup> por 10 mm de espesor.	Saco 30 kg	Line Sapphire	<b>626,05 €</b>	<b>18,78 €</b>	3003(**)30	42	1,26
	<b>COTEGRAN NG</b>	Mortero monocapa ligero para impermeabilización y decoración de fachadas. Aplicación manual o mecánica. <b>Acabado raspado fino.</b>	13±1 kg/m <sup>2</sup> por 10 mm de espesor.	Saco 30 kg	38 colores	<b>357,00 €</b>	<b>10,71 €</b>	2107(**)30	42	1,26
	<b>COTEGRAN 2000</b>	Mortero monocapa semiligero para impermeabilización y decoración de fachadas. Aplicación manual o mecánica. <b>Acabado raspado.</b>	15±1 kg/m <sup>2</sup> por 10 mm de espesor.	Saco 25 kg	38 colores	<b>264,11 €</b>	<b>6,60 €</b>	2105(****)	48	1,2
	<b>COTEGRAN RPB</b>	Mortero monocapa <b>semiligero</b> para impermeabilización y decoración de fachadas. Aplicación manual o mecánica. <b>Acabado árido proyectado.</b>	11±1 kg/m <sup>2</sup> por 10 mm de espesor.	Saco 30 kg	10 colores	<b>347,90 €</b>	<b>10,44 €</b>	1367(**)30	42	1,26
	<b>COTEGRAN COTEFIX</b> (Antes COTEFIX)	<b>Puente de unión para morteros monocapa</b> , sobre soportes de hormigón liso o sin absorción superficial. <b>Listo al uso.</b>	0,3±1 kg/m <sup>2</sup> por capa.	Bote 20 kg	-	<b>7,28 €</b>	<b>145,60 €</b>	26840020	22	0,44
	<b>COTEGRAN IMPRIMACIÓN</b>	<b>Puente de unión para morteros monocapa</b> , sobre soportes de baja y alta absorción. Resistente a la deshidratación.	7,5±1 kg/m <sup>2</sup> por 5 mm de espesor.	Saco 30 kg	-	<b>334,67 €</b>	<b>10,04 €</b>	14520030	42	1,26

# Cotegran: Revestimientos para Fachadas

Producto	Uso	Consumo	Presentación	Colores	Tarifa 2020		Código	Por Palet	
					Precio en Tn	Precio por envase		Número de envases	Peso Total en Tn

## PRODUCTOS COMPLEMENTARIOS

PRODUCTOS COMPLEMENTARIOS										
	<b>COTEGRAN MALLA 115</b>									
	Malla de fibra de vidrio para refuerzo de morteros en general.	-	Rollos 1x50 m	-	1,88 €	94,00 €	15180000	50	-	
	<b>COTEGRAN MALLA MORTERO</b>									
	Malla de fibra de vidrio para refuerzo de morteros en general. Especial puntos de tensión: dinteles, cajas de persiana, pilares y frentes de forjado.	-	Rollos 1x50 m	-	2,93 €	146,50 €	15190000	24	-	

## MORTEROS DE ENFOSCADO

	<b>COTEGRAN BASE PDX</b>								
	Mortero de enfoscado. Aplicación manual o mecánica. <b>Acabado fratasado o bruñido.</b>	15±1 kg/m <sup>2</sup> por 10 mm.	Saco 30 kg	Blanco	185,00 €	5,55 €	18810130	42	1,26
			Saco 30 kg	Gris	185,00 €	5,55 €	18800030	42	1,26
	<b>REVOC BLANCO LITORAL</b>								
	Mortero de enfoscado. Aplicación manual o mecánica. <b>Acabado fratasado o bruñido.</b>	15±1 kg/m <sup>2</sup> por 10 mm.	Saco 25 kg	Blanco Litoral	156,06 €	3,90 €	18810130	42	1,26
	<b>REVOC ENLUCIDO</b>								
	Mortero de enfoscado. Aplicación manual o mecánica. <b>Acabado Fratasado fino o liso suave</b>	8+1 kg/m <sup>2</sup> por 5 mm.	Saco 25 kg	Enlucido	165,52 €	4,14 €	18800030	42	1,26

# Lanko: Soluciones para la colocación de cerámica

Producto	Uso	Consumo	Presentación	Colores	Tarifa 2020		Código	Por Palet	
					Precio en Tn	Precio por envase		Número de envases	Peso Total en Tn

## ADHESIVOS CEMENTOSOS DE ALTAS PRESTACIONES



### LANKO SUPERFLEXIBLE

Adhesivo cementoso de ligantes mixtos muy deformable, de altas prestaciones técnicas y **alto rendimiento especial para el aplacado de fachadas, piezas de gran formato. Máxima seguridad.** EN 12004: C2 TE S2.

±2 kg/m<sup>2</sup>  
simple encolado  
±3,5 kg/m<sup>2</sup>  
doble encolado.

Saco 20 kg

Blanco

1.126,25 €

22,53 €

15790020

48

0,96



### LANKO FLEXIBLE

Adhesivo cementoso de ligantes mixtos deformable **especial para la colocación de cerámica en fachadas y suelos de calefacción radiante.** EN 12004: C2 TE S1.

±4kg/m<sup>2</sup>  
simple encolado  
±7kg/m<sup>2</sup>  
doble encolado.

Saco 25 kg

Blanco

378,42 €

9,46 €

15610025

48

1,2

Saco 25 kg

Gris

369,41 €

9,24 €

15550025

48

1,2



### LANKO PORCELÁNICO EXTRA

Adhesivo cementoso de ligantes mixtos **especial para la colocación de gres porcelánico. Especial Reformas.** EN 12004: C2 T.

±4kg/m<sup>2</sup>  
simple encolado  
±7kg/m<sup>2</sup>  
doble encolado.

Saco 25 kg

Blanco

281,11 €

7,03 €

15340025

48

1,2

Saco 25 kg

Gris

272,11 €

6,80 €

15350025

48

1,2



### LANKO ESPECIAL PLUS

Adhesivo cementoso de ligantes mixtos **especial para la colocación de cerámica en piscinas, platos de ducha y ambientes húmedos.** EN 12004: C1 TE.

±4kg/m<sup>2</sup>  
simple encolado  
±7kg/m<sup>2</sup>  
doble encolado.

Saco 25 kg

Blanco

218,58 €

5,46 €

15300025

48

1,2

Saco 25 kg

Gris

209,47 €

5,24 €

15310025

48

1,2



### LANKO TOP

Adhesivo cementoso con elevada plasticidad para la colocación de cerámica en interiores y exteriores (terrazas). **Baldosa: porosidad >3%** EN 12004: C1.

±3,5kg/m<sup>2</sup>  
simple encolado  
±6kg/m<sup>2</sup>  
doble encolado.

Saco 25 kg

Blanco

198,22 €

4,96 €

15590025

48

1,2

Saco 25 kg

Gris

189,21 €

4,73 €

15585025

48

1,2



### LANKO YESO

Adhesivo cementoso para colocación de **cerámica de porosidad media, alta y gres porcelánico, sobre soportes de yeso y/o escayola en interiores.** EN 12004: C1.

±3,5kg/m<sup>2</sup>  
simple encolado  
±6kg/m<sup>2</sup>  
doble encolado.

Saco 25 kg

Blanco

234,26 €

5,86 €

15560025

48

1,2

## ADHESIVOS CEMENTOSOS CONVENCIONALES



### LANKO D

Adhesivo cementoso para colocación de cerámica en interiores. **Baldosa: porosidad >10%** EN 12004: Clasificado.

±3,5kg/m<sup>2</sup>  
simple encolado  
±6kg/m<sup>2</sup>  
doble encolado

Saco 25 kg

Blanco

142,08 €

3,55 €

15600025

48

1,2

Saco 25 kg

Gris

132,97 €

3,32 €

15530025

48

1,2

# Lanko: Soluciones para la colocación de cerámica

Producto	Uso	Consumo	Presentación	Colores	Tarifa 2020	Código	Por Palet
----------	-----	---------	--------------	---------	-------------	--------	-----------

## ADHESIVOS ESPECIALES



### LANKO JUNTA EPOXI

Masilla epoxi coloreada para la colocación y sellado de todo tipo de piezas cerámicas en exterior e interior. Alta resistencia química. **Juntas de 5 a 10 mm.** EN 12004: R2 y EN 13888: RG.

0,5 a 2,4 kg/m<sup>2</sup> según diseño de las juntas.

Bote 5 kg

Precio en Kg

Color	Precio Unitario	Precio Palet	Código	Uds. Palet	Peso Palet
Blanco	11,70 €	58,50 €	28110105	45	0,225
Gris	11,70 €	58,50 €	28111705	45	0,225
Negro	11,70 €	58,50 €	28110205	45	0,225

# Lanko: Soluciones para el rejuntado de cerámica

## JUNTAS ESPECIALES



### LANKO JUNTA FLEXIBLE

Junta cementosa de alta deformabilidad, hidrofugada y coloreada para el rejuntado de todo tipo de piezas cerámicas en interior y exterior  
**Juntas de 3 a 30 mm.** Especial fachadas. EN 13888: CG2 Ar W.

0,8 a 3 kg/m<sup>2</sup> según diseño de las juntas.

Saco 25 kg

Precio en Tn

Color	Precio Unitario	Precio Palet	Código	Uds. Palet	Peso Palet
Arena	807,50 €	20,19 €	28101025	48	1,2
Blanco	807,50 €	20,19 €	28100125	48	1,2
Cemento	807,50 €	20,19 €	28100425	48	1,2
Gris	807,50 €	20,19 €	28101725	48	1,2
Marfil	807,50 €	20,19 €	28101325	48	1,2
Negro	807,50 €	20,19 €	28100225	48	1,2
Terracota	807,50 €	20,19 €	28100525	48	1,2
Tierra	807,50 €	20,19 €	28100325	48	1,2

# Lanko: Soluciones para el rejuntado de cerámica

Producto	Uso	Consumo	Presentación	Colores	Tarifa 2020		Código	Por Palet		
			Envase (unidades de venta)			Precio por en Tn		Precio por envase	Número de envases	Peso Total en Tn

## JUNTAS DECORATIVAS

### LANKO JUNTA FINA



Junta cementosa hidrofugada y coloreada para el rejuntado de todo tipo de piezas cerámicas en interior y exterior **hasta 6 mm**.  
EN 13888: CG2 Ar W.

0,3 a 1 kg/m<sup>2</sup>  
según diseño  
de las juntas.

Caja 20 kg  
(4 bolsas x 5 Kg)

Acero	852,21 €	4,26 €	28030905	128	0,640
Arena	852,21 €	4,26 €	28031005	128	0,640
Azul noche	2.876,24 €	14,38 €	28052305	128	0,640
Beige K	852,21 €	4,26 €	28032605	128	0,640
Blanco	776,95 €	3,88 €	28020105	128	0,640
Carmín	852,21 €	4,26 €	28031805	128	0,640
Cemento	852,21 €	4,26 €	28030405	128	0,640
Chocolate	852,21 €	4,26 €	28032705	128	0,640
Cielo	2.876,24 €	14,38 €	28052405	128	0,640
Coral	852,21 €	4,26 €	28031605	128	0,640
Crema	852,21 €	4,26 €	28042205	128	0,640
Gris	852,21 €	4,26 €	28031705	128	0,640
Lavanda	852,21 €	4,26 €	28031505	128	0,640
Líquén	852,21 €	4,26 €	28031405	128	0,640
Marfil	852,21 €	4,26 €	28031305	128	0,640
Menta	1.810,98 €	9,05 €	28042005	128	0,640
Negro	852,21 €	4,26 €	28030205	128	0,640
Nogal	852,21 €	4,26 €	28032805	128	0,640
Océano	1.810,98 €	9,05 €	28041905	128	0,640
Ocre	852,21 €	4,26 €	28030605	128	0,640
Rojo teja	852,21 €	4,26 €	28030705	128	0,640
Rosa	852,21 €	4,26 €	28031105	128	0,640
Rubí	2.876,24 €	14,38 €	28052505	128	0,640
Siena	852,21 €	4,26 €	28031205	128	0,640
Terracota	852,21 €	4,26 €	28030505	128	0,640
Tierra	852,21 €	4,26 €	28030305	128	0,640
Topacio	1.810,98 €	9,05 €	28042105	128	0,640
Verde	852,21 €	4,26 €	28030805	128	0,640

Consultar disponibilidad de los productos según zona geográfica. Para más información consultar ficha técnica.

#### Códigos de color para Acuerdos Comerciales

Grupo A (5kg): Acero – Arena – Beige K – Carmín – Cemento – Chocolate – Coral – Crema – Gris – Lavanda – Líquén – Marfil – Negro – Nogal – Ocre – Rojo Teja – Rosa – Siena – Terracota – Tierra – Verde  
Grupo B (5kg): Menta – Océano – Topacio  
Grupo C (5kg): Azul noche – Cielo – Rubí



# Lanko: Soluciones para el rejuntado de cerámica

Producto	Uso	Consumo	Presentación	Colores	Tarifa 2020		Código	Por Palet		
			Envase (unidades de venta)			Precio en Tn		Precio por envase	Número de envases	Peso Total en Tn

## JUNTAS DECORATIVAS



### LANKO JUNTA ANCHA

Junta cementosa hidrofugada y colorada para el rejuntado de todo tipo de piezas cerámicas en interior y exterior de 2 a 20 mm.  
EN 13888: CG2 Ar W.

0,5 a 3 kg/m<sup>2</sup>  
según diseño  
de las juntas.

Saco 25 kg	Blanco	652,86 €	16,32 €	28060125	48	1,2
Caja 20 kg (4 bolsas x 5 Kg)		776,95 €	3,88 €	28060105	128	0,640
Saco 25 kg	Arena	744,06 €	18,60 €	28071025	48	1,2
	Cemento	744,06 €	18,60 €	28070425	48	1,2
	Gris	744,06 €	18,60 €	28071725	48	1,2
	Marfil	744,06 €	18,60 €	28071325	48	1,2
	Negro	744,06 €	18,60 €	28070225	48	1,2
	Terracota	744,06 €	18,60 €	28070525	48	1,2
	Tierra	744,06 €	18,60 €	28070325	48	1,2
Caja 20 kg (4 bolsas x 5 Kg)	Acero	852,21 €	4,26 €	28070905	128	0,640
	Arena	852,21 €	4,26 €	28071005	128	0,640
	Azul noche	2.876,24 €	14,38 €	28092305	128	0,640
	Beige K	852,21 €	4,26 €	28072605	128	0,640
	Carmin	852,21 €	4,26 €	28071805	128	0,640
	Cemento	852,21 €	4,26 €	28070405	128	0,640
	Chocolate	852,21 €	4,26 €	28072705	128	0,640
	Cielo	2.876,24 €	14,38 €	28092405	128	0,640
	Coral	852,21 €	4,26 €	28071605	128	0,640
	Crema	852,21 €	4,26 €	28082205	128	0,640
	Gris	852,21 €	4,26 €	28071705	128	0,640
	Lavanda	852,21 €	4,26 €	28071505	128	0,640
	Liquen	852,21 €	4,26 €	28071405	128	0,640
	Marfil	852,21 €	4,26 €	28071305	128	0,640
	Menta	1.810,98 €	9,05 €	28082005	128	0,640
	Negro	852,21 €	4,26 €	28070205	128	0,640
	Nogal	852,21 €	4,26 €	28072805	128	0,640
	Océano	1.810,98 €	9,05 €	28081905	128	0,640
	Ocre	852,21 €	4,26 €	28070605	128	0,640
	Rojo teja	852,21 €	4,26 €	28070705	128	0,640
	Rosa	852,21 €	4,26 €	28071105	128	0,640
	Rubí	2.876,24 €	14,38 €	28092505	128	0,640
	Siena	852,21 €	4,26 €	28071205	128	0,640
	Terracota	852,21 €	4,26 €	28070505	128	0,640
	Tierra	852,21 €	4,26 €	28070305	128	0,640
	Topacio	1.810,98 €	9,05 €	28082105	128	0,640
	Verde	852,21 €	4,26 €	28070805	128	0,640

Consultar disponibilidad de los productos según zona geográfica. Para más información consultar ficha técnica.

#### Códigos de color para Acuerdos Comerciales

Grupo A (5kg): Acero – Arena – Beige K – Carmin – Cemento – Chocolate – Coral – Crema – Gris – Lavanda – Liquen – Marfil – Negro – Nogal – Ocre – Rojo Teja – Rosa – Siena – Terracota – Tierra – Verde  
 Grupo B (5kg): Menta – Océano – Topacio  
 Grupo C (5kg): Azul noche – Cielo – Rubí

# Lanko: Soluciones en Reparación

Producto	Uso	Consumo	Presentación	Colores	Tarifa 2020		Código	Por Palet	
					Precio en Kg	Precio por envase		Número de envases	Peso Total en Tn

## CONTROL DE LA CORROSIÓN



### LANKO 760 PASIV

**Pasivador de armaduras y protección frente a la corrosión** en trabajos de reparación de hormigón. **Puente de adherencia** en soportes lisos y absorbentes. Conforme a la EN 1504-7.

-	Garrafa 4 Kg	-	<b>4,46 €</b>	<b>17,84 €</b>	27070004	84	0,336
---	--------------	---	---------------	----------------	----------	----	-------



### LANKO 761 STEEL

**Inhibidor de corrosión por impregnación**, con excelente poder de protección de los aceros. Aplicable por pulverización. EN 1504-9 - Principio 11. Método 11.3 "aplicación de inhibidor de corrosión en superficies de hormigón".

0,2 L/m <sup>2</sup> por capa. (3/4 capas)	Garrafa 20 L	-	<b>18,93 €</b>	<b>378,60 €</b>	27140020	28	0,56
--	--------------	---	----------------	-----------------	----------	----	------

Precio en L

## REPARACIÓN NO ESTRUCTURAL



### LANKO 101 MUR FINO

**Pasta de regularización cosmética** para superficies verticales en interiores y exteriores. Se utiliza mezclada con cemento o yeso según naturaleza del soporte. **Espesor de 0,3 a 3 mm.**

0,6 a 0,8 kg/m <sup>2</sup> por mm (pasta pura).	Bote 25 Kg	-	<b>1,05 €</b>	<b>26,25 €</b>	27270025	27	0,675
--	------------	---	---------------	----------------	----------	----	-------



### LANKO REP 730 FIN

**Mortero tixotrópico** monocomponente de retracción compensada con fibra para la **reparación fina y nivelación del hormigón**. Resistente a aguas sulfatadas y de mar. **Espesor de 2 a 50 mm por capa.** EN 1504-3: **Clase R2.**

2 kg/m <sup>2</sup> por mm de espesor.	Saco 25 kg	-	<b>1,05 €</b>	<b>26,25 €</b>	27130025	48	1,2
--	------------	---	---------------	----------------	----------	----	-----



### LANKO REP 730 SR

**Mortero tixotrópico** monocomponente de retracción compensada con fibra para la **reparación fina y nivelación del hormigón**. Resistente a aguas sulfatadas y de mar. **Espesor de 2 a 50 mm por capa.** EN 1504-3: **Clase R2.**

2 kg/m <sup>2</sup> por mm de espesor.	Saco 25 kg	-	<b>0,84 €</b>	<b>21,00 €</b>	27350025	48	1,2
--	------------	---	---------------	----------------	----------	----	-----



### LANKO REP 780

**Mortero monocomponente tixotrópico de fraguado rápido** para para anclajes no estructurales y pequeñas reparaciones. Rápida puesta en servicio. EN 1504-3: **Clase R2.**

1,5 kg/m <sup>2</sup> por mm de espesor.	Saco 25 kg	Gris	<b>0,53 €</b>	<b>13,25 €</b>	27060025	48	1,2
	Caja 20 kg	Blanco	<b>1,05 €</b>	<b>21,00 €</b>	27060020	128	0,64

# Lanko: Soluciones en Reparación

Producto	Uso	Consumo	Presentación	Colores	Tarifa 2020		Código	Por Palet	
					Precio en Kg	Precio por envase		Número de envases	Peso Total en Tn

## REPARACIÓN ESTRUCTURAL DEL HORMIGÓN - MORTEROS CON INHIBIDORES DE CORROSIÓN



### LANKO REP 731

**Mortero de reparación estructural** con inhibidor de corrosión, resistente a los sulfatos. **Conforme a la EN 1504-3: Clase R4** (Reparación estructural). **Conforme a la EN 1504-7:** (Protección contra la corrosión de la armadura).

1,9 kg/m<sup>2</sup>  
por mm  
de espesor.

Saco 25 kg

Gris

**0,60 €**

**15,00 €**

27010125

48

1,2



### LANKO REP 732

**Mortero de reparación estructural** con inhibidor de corrosión, resistente a los sulfatos. **Conforme a la EN 1504-3: Clase R3** (Reparación estructural). **Conforme a la EN 1504-7:** (Protección contra la corrosión de la armadura).

1,9 kg/m<sup>2</sup>  
por mm  
de espesor.

Saco 25 kg

Gris

**0,54 €**

**13,50 €**

27080025

48

1,2



### LANKO REP 735

**Mortero monocomponente de rápido** fraguado, para la reparación de hormigón. Resistente a aguas sulfatadas y de mar. **Espesores de 5 a 50 mm.** **Conforme a la EN 1504-3: Clase R4.**

2,1 kg/m<sup>2</sup>  
por mm  
de espesor.

Saco 25 kg

Gris

**0,88 €**

**22,00 €**

27100025

48

1,2

## REPARACIÓN ESTRUCTURAL DEL HORMIGÓN - MORTEROS RÁPIDOS



### LANKO REP 770

**Mortero de reparación estructural ultrarrápido**, con inhibidor de la corrosión y acabado fino. **Conforme a la EN 1504-3: Clase R3** **Conforme a la EN 1504-7:** (Protección contra la corrosión de la armadura).

1,85 kg/m<sup>2</sup>  
por mm  
de espesor.

Saco 25 kg

Gris

**0,84 €**

**21,00 €**

27190025

48

1,2



### LANKO REP 782

**Mortero de reparación fluido** con inhibidor de corrosión, resistente a los sulfatos. **Conforme a la EN 1504-3: Clase R4** (Reparación estructural). **Conforme a la EN 1504-7:** (Protección contra la corrosión de la armadura).

2,2 kg/m<sup>2</sup>  
por mm  
de espesor.

Saco 25 Kg

Gris

**0,50 €**

**12,50 €**

27030025






48

1,2

# Lanko: Soluciones en Impermeabilización

Producto	Uso	Consumo	Presentación	Colores	Tarifa 2020		Código	Por Palet	
					Precio en Kg	Precio por envase		Número de envases	Peso Total en Tn

## IMPERMEABILIZACIÓN

	<b>LANKO IMPER 220</b> <b>Mortero</b> tixotrópico monocomponente para la <b>impermeabilización en capa gruesa</b> . Projectable a máquina. <b>Espesores de 5 a 25 mm</b> . Conforme a la EN 1504-2	± 16,50 Kg/m <sup>2</sup> por cm de espesor.	Saco 25 Kg	Gris	<b>0,48 €</b>	<b>12,00 €</b>	27530325	48	1,2
	<b>LANKO IMPER 221</b> <b>Mortero</b> tixotrópico monocomponente para la <b>impermeabilización en capa gruesa</b> . Projectable a máquina. Resistente a presión + y contrapresión. <b>Resistente a los sulfatos</b> . <b>Espesores de 5 a 25 mm</b> . Conforme a la EN 1504-2	± 19 kg/m <sup>2</sup> por cm de espesor (polvo)	Saco 25 Kg	Gris	<b>0,54 €</b>	<b>13,50 €</b>	27530125	48	1,2
	<b>LANKO IMPER 221 SR</b> <b>Mortero</b> tixotrópico monocomponente para la <b>impermeabilización en capa gruesa</b> . Projectable a máquina. Resistente a presión + y contrapresión. <b>Resistente a los sulfatos</b> . <b>Espesores de 5 a 25 mm</b> . Conforme a la EN 1504-2	± 19 kg/m <sup>2</sup> por cm de espesor (polvo)	Saco 25 Kg	Gris	<b>0,57 €</b>	<b>14,25 €</b>	27530225	48	1,2
	<b>LANKO IMPER 222</b> <b>Mortero</b> monocomponente de <b>impermeabilización en capa fina</b> para el tratamiento de humedades en interiores y exteriores. Aplicable a brocha o llana. Apto para estar en contacto con agua potable (sólo color blanco). <b>Espesores de 1 a 3 mm</b> . Conforme a la EN 1504-2	1,5 a 3 kg/m <sup>2</sup> por mm de espesor.	Saco 25 kg	Blanco	<b>0,85 €</b>	<b>21,25 €</b>	27500125	48	1,2
			Saco 25 kg	Gris	<b>0,79 €</b>	<b>19,75 €</b>	27500025	48	1,2
			Caja 20 kg (4 bolsas x 5 Kg)	Gris	<b>1,73 €</b>	<b>34,60 €</b>	27500020	128	0,64
	<b>LANKO IMPER 224</b> <b>Mortero</b> monocomponente de fraguado ultrarrápido para el taponado de vías de agua en interiores y exteriores. Aplicable en polvo o amasado. <b>Espesores de 3 a 50 mm</b> .	1kg de producto = 1 L de volumen en obra.	Saco 25 kg	Gris	<b>1,21 €</b>	<b>30,25 €</b>	27510025	48	1,2
			Caja 20 kg (4 bolsas x 5 Kg)	Gris	<b>1,94 €</b>	<b>38,80 €</b>	27510020	128	0,64

## IMPERMEABILIZACIÓN FLEXIBLE

	<b>LANKO IMPER 227</b> <b>Mortero</b> impermeabilizante flexible monocomponente de <b>altas prestaciones técnicas</b> . Apto para contacto con agua potable y sulforresistente. Conforme a la EN 1504-2	1 kg/m <sup>2</sup> por mm de espesor (polvo).	Saco 25 kg	Gris	<b>3,00 €</b>	<b>75,00 €</b>	27540025	48	1,2
			Saco 15 kg	Gris	<b>3,32 €</b>	<b>49,80 €</b>	27540015	72	1,08
	<b>LANKO IMPER 228</b> <b>Mortero</b> bicomponente para la impermeabilización flexible en capa fina de depósitos y piscinas. Apto para estar en contacto con agua potable. <b>Espesores de 3 a 4 mm</b> . Conforme a la EN 1504-2	1,5 kg/m <sup>2</sup> por mm	Kit 33 kg (Saco 25 kg + garrafa 8 kg)	Blanco	<b>1,72 €</b>	<b>56,76 €</b>	27520108 27520125	-	-

# Lanko: Soluciones en Mantenimiento Urbano

Producto	Uso	Consumo	Presentación	Colores	Tarifa 2020		Código	Por Palet	
					Precio en Kg	Precio por envase		Número de envases	Peso Total en Tn

## REPARACIÓN Y EJECUCIÓN DE PAVIMENTOS DE ADOQUINES / LOSAS



### LANKO 711 STONE POSE MB

Micro hormigón para asiento de pavimento de adoquín / losa con retracción compensada. Rápida puesta en servicio. Elevadas prestaciones mecánicas. **Conforme a la NF P98-335**

Un saco 25 kg = 12 L de vol.	Saco 25 Kg	Gris	0,68 €	17,00 €	28140025	48	1,2
------------------------------	------------	------	--------	---------	----------	----	-----



### LANKO 715 STONE JOINT

Mortero de pavimentación fluido con retracción compensada, para el rejuntable de adoquines y losas sobre soportes rígidos. **Conforme a la NF P98-335**

Un saco 25 Kg = 13 L de vol.	Saco 25 Kg	Gris	0,83 €	20,75 €	28130025	48	1,2
------------------------------	------------	------	--------	---------	----------	----	-----



### LANKO STONE 715 R

Mortero rápido de pavimentación por colada con retracción compensada, para el rejuntable de adoquines y losas sobre soportes rígidos. **Conforme a la EN 1504-3: Clase R4**

Un saco 25 Kg = 13 L de vol.	Saco 25 Kg	Gris	0,90€	22,50€	27870025	48	1,2
------------------------------	------------	------	-------	--------	----------	----	-----

## REPARACIÓN DE ARQUETAS, REJAS INTERCEPTORAS Y JUNTAS DE CALZADA



### LANKO ROAD 712

Mortero de fraguado rápido, para la reparación y el mantenimiento de áreas urbanas y zonas de paso de vehículos. Cama de asiento en reparaciones rápidas de pavimento de adoquín / losa. **Conforme a la EN 1504-3: Clase R4**

Un saco 25 kg = 12 L de vol.	Saco 25 Kg	Gris	0,61 €	15,25 €	27780025	48	1,2
------------------------------	------------	------	--------	---------	----------	----	-----



### LANKO 714 ROAD SCELLFLASH

Micro-hormigón de fraguado rápido de retracción compensada para el sellado de mobiliario urbano y alcantarillas, y realización / reparación de rampas de acceso. Color negro. Puesta en servicio en 2h a 20°C.

Un saco 25 Kg = 12 L de vol.	Saco 25 Kg	Negro	0,78 €	19,50 €	27810025	48	1,2
------------------------------	------------	-------	--------	---------	----------	----	-----

## MONTAJE



### LANKO 159 BLOC GLASS

Mortero adhesivo para la colocación y rejuntable de bloque de vidrio. Interior - exterior. Impermeable. **Especial pavés.**

±10 kg/m <sup>2</sup> por cm de espesor.	Saco 25 kg	Blanco	0,50 €	12,43 €	18860025	48	1,2
--	------------	--------	--------	---------	----------	----	-----

# Lanko: Soluciones en Anclajes y Regularización de Pavimentos

Producto	Uso	Consumo	Presentación	Colores	Tarifa 2020		Código	Por Palet	
					Precio en Kg	Precio por envase		Número de envases	Peso Total en Tn

## ANCLAJES Y RELLENOS DE PRECISIÓN



### LANKO GROUT 701

Mortero grout para anclaje, inyección y relleno en hormigón y estructuras metálicas.  
Conforme a la EN 1504-6 (anclajes).

Un saco 25 Kg = 11 L de vol.

Saco 25 Kg

Gris

0,40 €

10,00 €

27750025

48

1,2



### LANKO 729 SCELFAST

Resina metacrilato libre de estireno para anclajes estructurales en el hormigón con varillas roscadas y/o barras corrugadas.  
ETA-13/0110 CSTB - ETA-13/0114 CSTB - ETA-13/0126 ITB.

En función del diámetro y de la profundidad del taladro.

Cartucho 380 ml (En caja de 12 uds.)

-

Precio por Ud

12,29 €

147,48 €

27740012

-

-

## REGULARIZACIÓN DE PAVIMENTOS



### LANKO SOL 133

Mortero autonivelante monocomponente para la regularización y nivelación de pavimentos interiores y exteriores de tráfico intenso.  
Espesores de 3 a 10 mm.  
Conforme a la EN 13813: CT F6 C25 A14

1,9 kg/m<sup>2</sup> por mm de espesor.

Saco 25 kg

Gris

0,75 €

18,75 €

27260025

48

1,2

# Condiciones Generales

## ART. 1 INTRODUCCIÓN

Las presentes condiciones se aplicarán a todas nuestras ventas y prestaciones de servicio relacionadas.

Cualquier pedido implica, por parte del cliente, la aceptación sin reserva de las presentes condiciones generales de venta. Por consiguiente, se excluyen las condiciones generales de compra del cliente.

Las presentes condiciones se aplican exclusivamente a profesionales y cualquier cliente que realice un pedido reconoce disponer de esta calidad.

PAREXGROUP MORTEROS, S.A.U. se reserva el derecho a modificar estas condiciones de venta generales en cualquier momento, previa notificación al cliente dentro del plazo usual de 8 semanas antes de la entrada en vigor de las nuevas condiciones de venta generales.

## ART. 2 CARACTERÍSTICAS

Los colores de nuestros productos, están sujetos a variaciones inherentes a su naturaleza o a su fabricación.

Las cartas de colores y las muestras que se entregan tienen un valor meramente indicativo.

De acuerdo con los usos, pueden existir discrepancias entre las cantidades o pesos de las mercancías suministradas y las precisadas en el pedido. Estas discrepancias pueden alcanzar hasta un 7 % y no implicará la anulación del pedido ni cualquier responsabilidad por parte de la Sociedad.

## ART. 3 PEDIDOS Y ENTREGA

El cliente deberá realizar todos los pedidos a nuestro Servicio de Atención al Cliente (SAC) por fax o email y deberá recibir un acuse de recibo del pedido escrito vía mail por PAREXGROUP MORTEROS, S.A.U.

Nuestras mercancías se venden y se considerarán entregadas al cliente en cuanto salgan de nuestras fábricas o almacenes (incoterm Ex Works - Incoterm 2010).

PAREXGROUP MORTEROS, S.A.U. puede proponer un servicio pagando el transporte de las mercancías el cliente si así lo solicita.

Le corresponde al cliente, cuando proceda, formular las reservas indicadas en el recibo de transporte y confirmar estas reservas en un plazo de 48 horas mediante carta certificada. Los plazos de entrega que se comuniquen se mantendrán en la medida de lo posible.

No se aceptará la devolución de ningún producto si no existe un acuerdo formal por parte de la dirección comercial materializado por el establecimiento de un bono de devolución.

El cliente es el responsable de asegurarse, previamente a la toma de posesión, de la conformidad de las mercancías que se le proporcionan con relación al pedido.

## ART. 4 PRECIO

Nuestras mercancías se venden al precio establecido en las tarifas en vigor en el momento de realizar el pedido (precio neto, incoterm Ex Works - Incoterm 2010).

A todos los pedidos de un color fuera de la gama, se les aplicará un aumento de precio, el cual puede variar en función del color, siendo como mínimo de un 10 % (consultar previamente a cursar el pedido el precio para cada color fuera de la gama con el Servicio de Atención al Cliente). Todas las cantidades fabricadas de acuerdo con el pedido se facturarán íntegramente.

Nuestras ofertas económicas tienen una validez de un mes a partir de su envío. Solo nos comprometerán las ofertas económicas realizadas por escrito y por una persona habilitada en el seno de nuestra Sociedad.

## ART. 5 PAGO

Nuestras mercancías y prestaciones son pagaderas a 60 días fecha factura. En relación con el modo de computación de este plazo de 60 días fecha factura, PAREXGROUP MORTEROS, S.A.U. contabiliza los 60 días añadiendo 60 días a la fecha de la factura. PAREXGROUP MORTEROS, S.A.U. no aplica descuentos.

El cliente no aplicará ninguna compensación sin el previo consentimiento por escrito de PAREXGROUP MORTEROS, S.A.U.

Nos reservamos el derecho, en función de la situación financiera del cliente, de modificar estos términos de pago, de fijar un límite de crédito y de solicitar garantías; cualquier deterioro de esta situación podrá justificar, en cualquier momento, la exigencia de un pago en efectivo o de nuevas garantías.

En caso de demora en el pago en relación con la fecha fijada en la factura, nos reservamos el derecho de suspender cualquier pedido en curso y la totalidad de nuestra deuda pendiente será exigible.

Además, los importes debidos darán lugar al pago de intereses de demora exigibles a partir del día siguiente a la fecha de pago que figura en la factura, al tipo de interés legal.

Ninguna contestación autorizará al cliente a suspender el pago de la factura.

## ART. 6 GARANTÍAS Y RESPONSABILIDAD

PAREXGROUP MORTEROS, S.A.U. garantiza que las mercancías cumplirán las especificaciones técnicas a la fecha de entrega.

Cualquier reclamación acerca de la no conformidad aparente de las mercancías deberá formularse en el momento de la entrega y confirmarse expresamente por carta certificada con acuse de recepción en un plazo máximo de ocho (8) días desde la fecha de entrega para ser admisible. Cualquier otra reclamación deberá realizarse por carta certificada con acuse de recepción para ser admisible.

Tanto de conformidad con la garantía de defectos ocultos, como con cualquier reclamación o reivindicación, judicial o amable que resulte de daños materiales, la garantía de nuestras mercancías es de convención expresa limitada, a nuestra elección, a la sustitución de las mercancías reconocidas no conformes o al reembolso de su contravalor antes de su uso, sin indemnización ni daños y perjuicios de ningún tipo.

Cualquier reclamación deberá incluir una muestra del producto que se considera no conforme o defectuoso.

Las mercancías que venda nuestra Sociedad pero que fabriquen terceros solo incluyen la garantía que proporcione el tercero fabricante.

Nuestras mercancías deberán emplearse conformemente a sus fichas técnicas o recomendaciones aplicables y a los conocimientos de los que dispone un usuario profesional. De no ser así, declinamos cualquier responsabilidad.

Declinamos cualquier responsabilidad en caso de cualquier diferencia en la cantidad que no se haya constatado en el momento de la entrega. Declinamos cualquier responsabilidad por cualquier alteración de la calidad de nuestras mercancías posterior a la entrega y resultante de las condiciones atmosféricas del momento, del transporte, del almacenamiento, de la manipulación, de la aplicación o del tratamiento realizados por el cliente, o de cualquier otra causa ajena a su voluntad.

## ART. 7 RESERVA DE PROPIEDAD

La transferencia de la propiedad de las mercancías está sujeta a su pago íntegro. Las mercancías que no se hayan pagado íntegramente se considerarán bajo custodia del cliente, quien asume plena responsabilidad por estas.

El cliente deberá asegurar las mercancías contra el conjunto de los riesgos por los daños que puedan causar o sufrir las mismas.

## ART. 8 RESCISIÓN

En caso de que el cliente no cumpla con cualquiera de sus obligaciones, nos reservamos el derecho de suspender las entregas en curso y de rescindir de pleno derecho, y sin recurrir a la justicia, los pedidos en curso, sin perjuicio de cualquier daño y perjuicio.

## ART. 9 CONTROL EXPORTACIONES

El cliente se compromete a respetar el conjunto de leyes y reglamentaciones relativas a embargos, sanciones económicas, comerciales y financieras o medidas restrictivas de Francia, Estados Unidos o la Unión Europea, así como cualquier otra legislación nacional aplicable ( en adelante denominada "Reglamentaciones sobre las Sanciones" ) y a obtener el conjunto de licencias, documentos de expedición y autorizaciones necesarias para la reventa, la importación, la exportación o la reexportación de los productos objeto de cualquier pedido.

El cliente declara y garantiza que no figura en ninguna lista de personas sancionadas ( en adelante denominada « Lista de Personas Sancionadas »), tales como las listas elaboradas por los Estados Unidos o la Unión Europea.

El cliente se compromete a comunicar inmediatamente a Parexgroup Morteros, S.A.U. si en algún momento fuera incluido en una de las Listas de Personas Sancionadas.

El cliente declara y garantiza que todas las actividades a título de cualquier pedido, así como todos los pagos realizados en aplicación de dicho pedido respetan las Reglamentaciones sobre las Sanciones.

El cliente es el único responsable, en tanto que revendedor/exportador de los productos, objeto de cualquier pedido, del respeto de sus obligaciones resultantes de las Reglamentaciones sobre las Sanciones y se compromete a indemnizar y defender a Parexgroup Morteros, SAU contra toda reclamación o seguimiento de las autoridades o de terceros fundadas sobre la violación de las estipulaciones del presente Contrato y/o de las disposiciones de las Reglamentaciones sobre las Sanciones.

El cliente autorizada a Parexgroup Morteros, SAU a proceder al control del respeto por parte del cliente de las Reglamentaciones sobre las Sanciones y a este fin, el cliente se compromete a suministrar a primera demanda escrita de Parexgroup Morteros, SAU todas las informaciones que le permitan ejercer el control en los mejores plazos posibles.

## ART. 10 CÓDIGO ÉTICO

El Código Ético de Parexgroup es descargable en la dirección web [www.parex-group.es](http://www.parex-group.es). El Cliente confirma que ha tomado conocimiento del mismo, y que llevará sus actividades en el respeto de los principios que en él son promulgados.

## ART. 11 DISPUTAS

Cualquier controversia será resuelta por los Tribunales y Juzgados competentes en el domicilio social de nuestra Sociedad, incluso en caso de procedimiento sobre medidas provisionales, de llamada en garantía, de pluralidad de demandados y a pesar de cualquier otra cláusula atributiva de competencia. Los tratados o aceptaciones no constituyen una derogación a esta cláusula atributiva de jurisdicción.

Ningún desacuerdo autorizará al cliente a aplazar todo o parte del pago.

## PAREXGROUP MORTEROS, S.A.U.

Calle Italia 13-21. Polígono Industrial Pla de Llerona.

08520 - Les Franqueses del Valles (España)

A-61981965

**BUILDING TRUST**



**[www.esp.sika.com](http://www.esp.sika.com)**

**OFICINAS CENTRALES**

Madrid 28018 - Alcobendas  
P.I. Alcobendas  
Carretera de Fuencarral, 72  
Tel. 916 572 375

**DELEGACIÓN BARCELONA**

Barcelona 08520 - Les Franqueses del Vallès  
Pol. Ind. Pla de Llerona  
C/ Italia, 13 - 21  
Tel. 937 017 200

**sac**

Servicio de Atención al Cliente

**900 907 070**